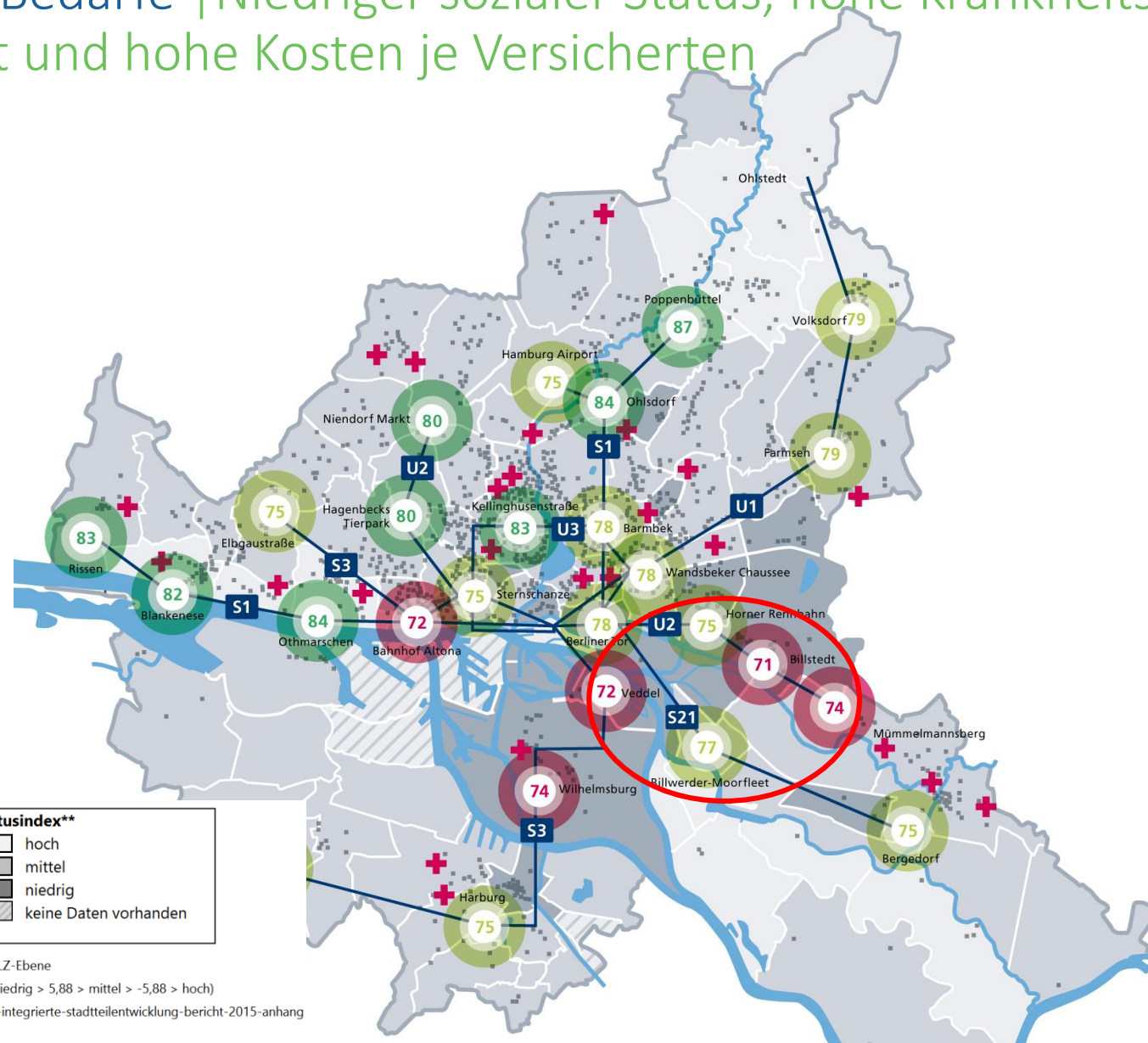


# Das Modell des Gesundheitskiosks Hamburg

Dr. Dirk Heinrich

Berlin, 9. November 2022

# Ausgangslage und Bedarfe | Niedriger sozialer Status, hohe Krankheitslast, ausgedünnte Versorgung vor Ort und hohe Kosten je Versicherten



Niedergelassene Ärzte	<b>Statusindex**</b>
Krankenhäuser	hoch
Mittlere Lebenserwartung*	mittel
≥ 80 Jahre	niedrig
75-79 Jahre	keine Daten vorhanden
≤ 74 Jahre	

\*basierend auf AOK-Routinedaten der Jahre 2010 bis 2014 auf PLZ-Ebene  
 \*\*Sozialmonitoring Integrierte Stadtentwicklung Bericht 2015 (niedrig > 5,88 > mittel > -5,88 > hoch)  
<http://suche.transparenz.hamburg.de/dataset/sozialmonitoring-integrierte-stadtteilentwicklung-bericht-2015-anhang>

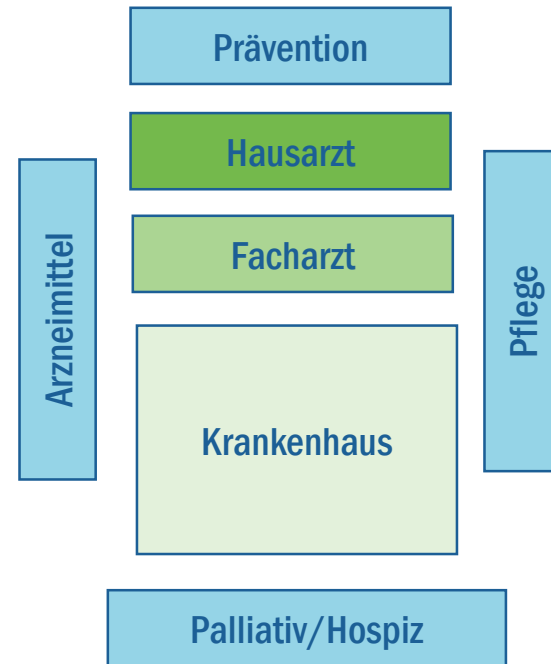
# Regionales, integriertes Versorgungsmodell | Gesundheit für Billstedt/Horn UG

## Innovation

- niedrighschwellige Zugänge
- Kooperativ & vernetzend
- Multidisziplinäres Team
- Patientenbezogene Perspektive, kein Indikationsbezug
- Proaktiv Bedarfe ermitteln
- Individuelle Ziele & Versorgungspläne
- Empowerment und partizipative Entscheidungsfindung
- Einbringung von Angehörigen

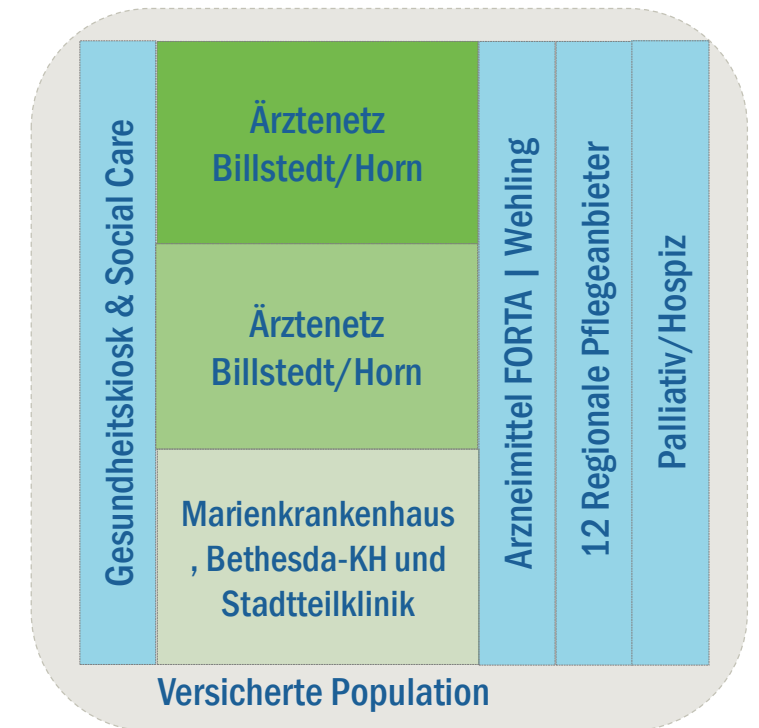
## Traditionelles System

Anbieter- und sektorenorientiert



## Netzwerk mit Gesundheitskiosk

Populationsorientiert und sektorübergreifend



# Das Netzwerk | Über 100 Partnerorganisationen versorgen 6700 Versicherte



61

**Mitglieder**  
im Ärztenetz Billstedt/Horn  
e.V. haben **2000**  
**Überweisungen** an den  
Gesundheitskiosk ausgestellt



58

**Ärzteveranstaltungen** (CME-  
zertifizierte Fortbildungen z.B.  
FORTA, Qualitätszirkel,  
Ärztentreffen...)

32

**Arztpraxen** sind als feste  
Partner bei der  
Gesundheit für  
Billstedt/Horn aktiv



9

**Sektorenübergreifende  
Gesundheitsprogramme** für  
Risikopatienten (Diabetes, Herz,  
Rücken, COPD, Onkologie,  
Depression)



4

**Krankenhäuser** kooperieren mit dem  
Ärztetenetz, den Pflegeheimen, ambulante  
Pflegedienste sowie dem  
Gesundheitskiosk, um die poststationäre  
Versorgung der Patienten zu verbessern

> 100

**Gesundheitsangebote** der  
Einrichtungen, Vereine und  
sonstigen Anbieter (social  
Care) stehen zur Vermittlung  
der Patienten als  
Kooperationspartner bereit



12

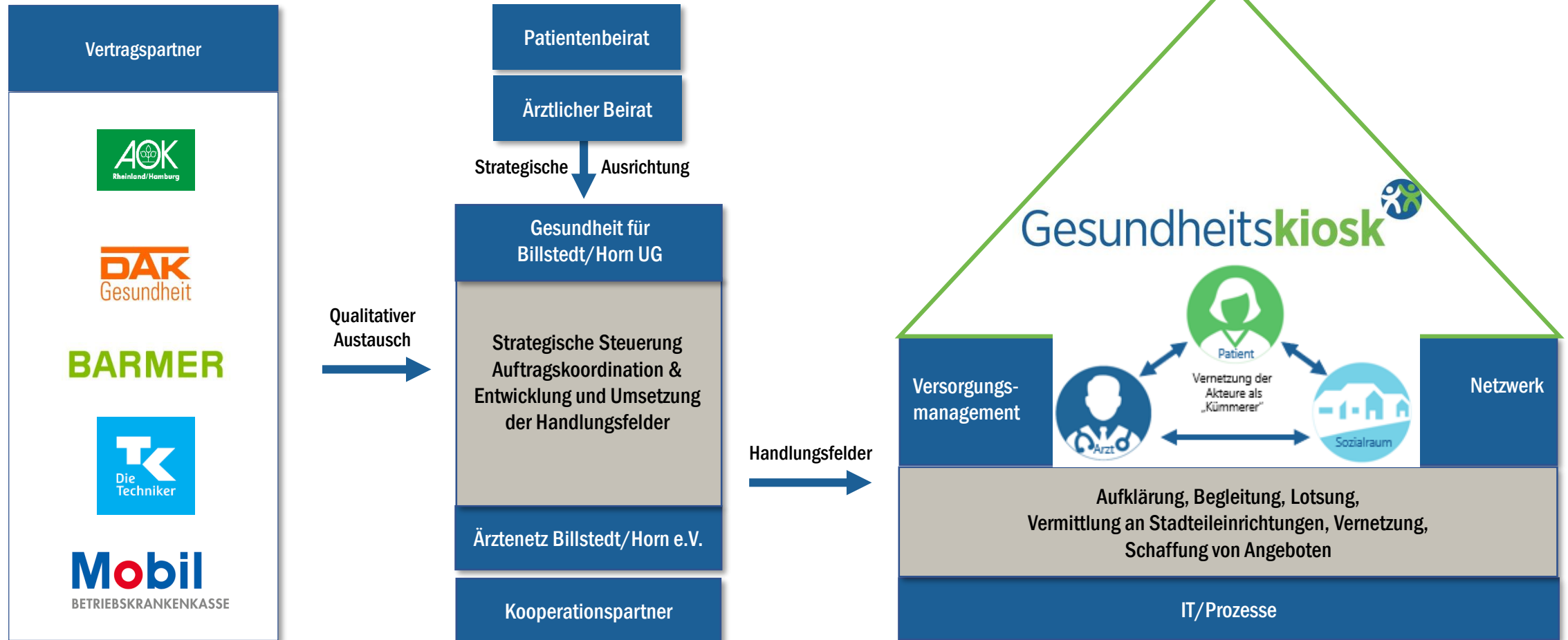
**Pflegeanbieter:** „Pflege im Blick“ aktiv  
mitgestalten und 75% der Heimbewohner in  
Billstedt/Horn versorgen. Interdisziplinäre  
Visiten werden durchgeführt + Schulungen zu  
den Inhaltliche  
Schwerpunktthemen: Wundversorgung,  
Diabetes, Ernährung, Sturzprophylaxe und  
Palliativpflege



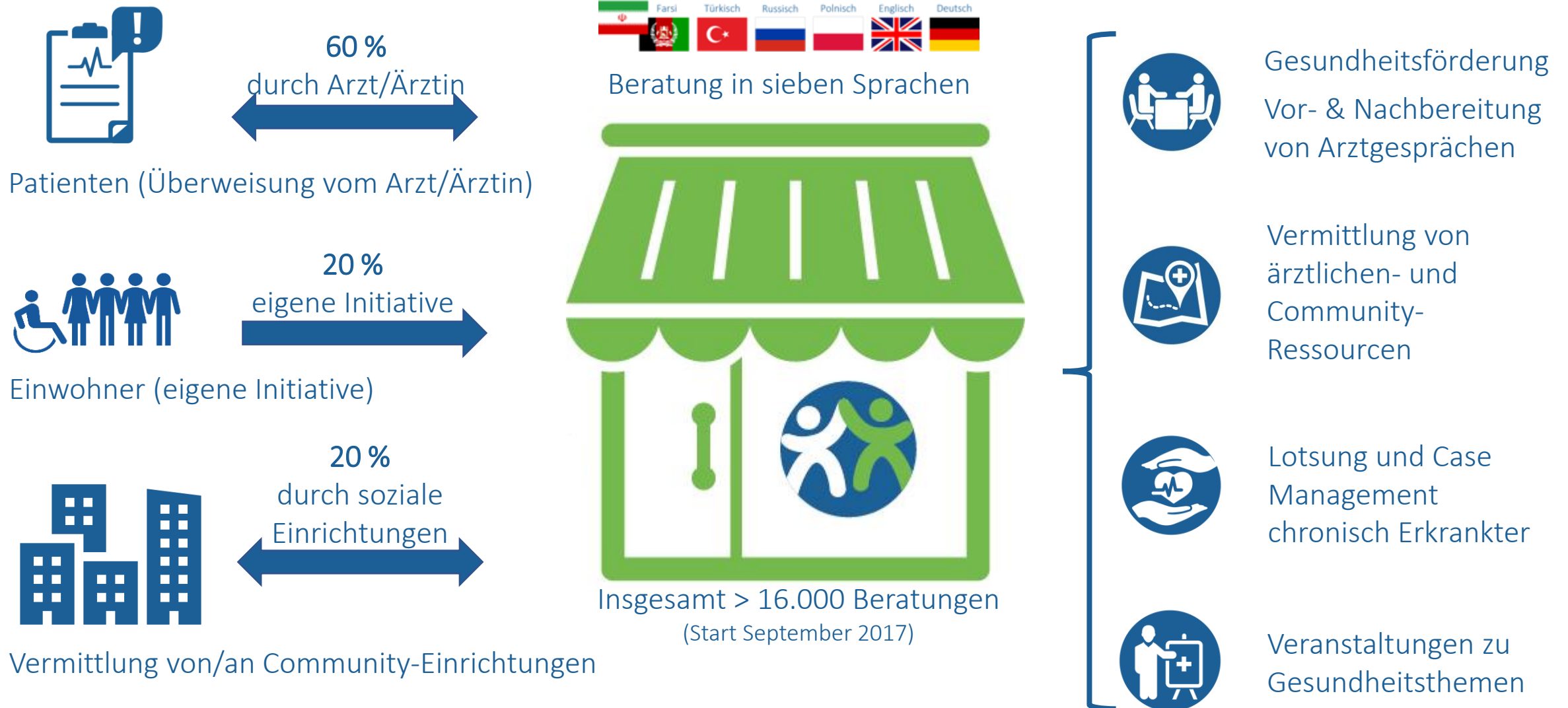
> 18.000

**Beratungsgespräche** im  
Gesundheitskiosk haben für **6000**  
**Versicherte** durch  
mehrsprachigen Community  
Health Nurses stattgefunden

# Organisationsstruktur | Interessenseinbindung und Patientenorientierung

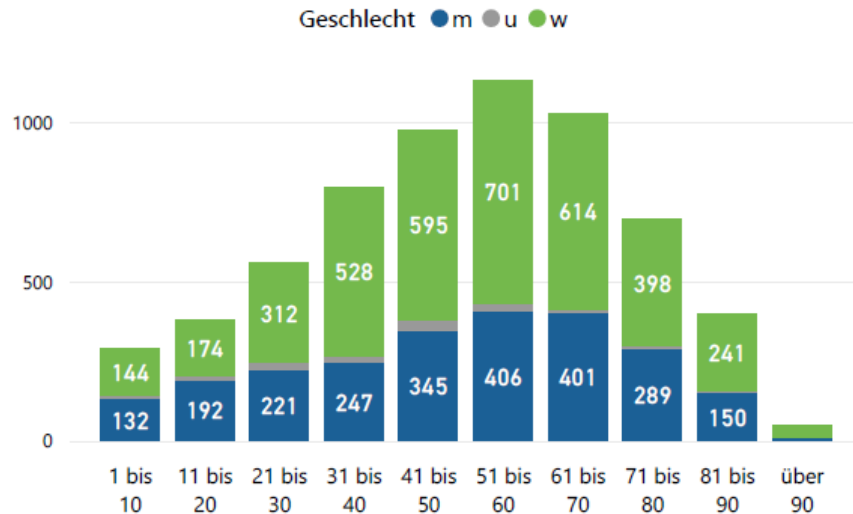


# Gesundheitskiosk | Organisation und Aufgaben

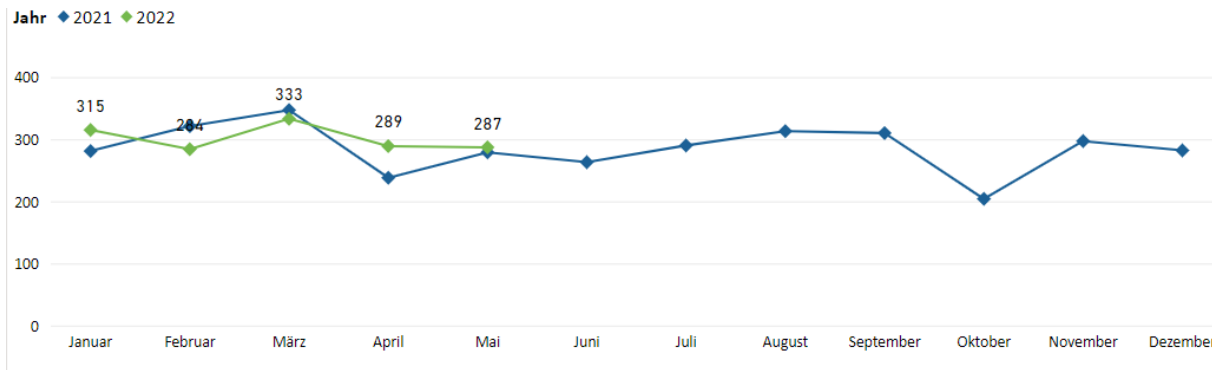


# Die Population im Gesundheitskiosk | Inanspruchnahme erhöht sich mit schlechterem Gesundheitsstatus

Über 6.000 eingeschriebene Versicherte nach Alter und Geschlecht



Beratungen im Jahresverlauf 2021/2022



GfBH | Gesundheitskiosk Datensatz Mai 2022

- Vulnerable Patientengruppen in allen Alterskohorten
- Höherer Anteil an weiblichen Versicherten
- 200 neue Versicherte unter 20 Jahre – Tendenz steigend
- Konstante Inanspruchnahme wegen und trotz Pandemie
- > 1500 Patienten mit einer gesicherten Diagnose werden kontinuierlich begleitet

## Top-10 Diagnosen

ICD (Gruppen)

Patienten mit dokumentierter Diagnose

E65-E68 Adipositas & sonstige Überernährung	645
I10-I15 Hypertonie	368
E10-E14 Diabetes mellitus	365
M40-M54 Krankheiten der Wirbelsäule und des Rückens	363
R00-R99 Symptome und abnorme klinische und Laborbefunde, die anderenorts nicht klassifiziert sind	339
F00-F31, F33-F99 sonstige Psychische und Verhaltensstörungen	314
E00-E07, E15-E64, E70-E90 sonstige Endokrine, Ernährungs- und Stoffwechselkrankheiten	304
I00-I09, I26-I49, I50-I99 Sonstige Krankheiten des Kreislaufsystems	192
F32 Depression	180
G00-G99 Krankheiten des Nervensystems	177

## Externe Evaluation Uni Hamburg | Ergebnisse zeigen Wirksamkeit

- **Steigerung der Patientenerfahrungen** und Erhöhung der **Patientenzufriedenheit**, d.h. sind signifikant zufriedener mit der gesundheitlichen Versorgung in Billstedt/Horn.
- Verbesserung der **Compliance** der **Patienten** mit ärztlicher Überweisung, d.h. kommen signifikant häufiger zu Beratung in den Gesundheitskiosk.
- Optimierung des **Zugangs** zur **Versorgung**, d.h. **Rückgang vermeidbarer Krankenhausfälle** um **19%** und **Anstieg der Arztbesuche** um 1,9 Besuche pro Versicherten/Jahr
- Signifikante Steigerung der **Vernetzung** und **Arbeitszufriedenheit** der Akteur:innen der Gesundheitsversorgung, d.h. die Ärzte und Ärztinnen beurteilen die Koordination und Vernetzung zum Ende des Projektes signifikant besser und Ärzte, die an den Kiosk überweisen, fühlen sich signifikant entlastet. Die Abwanderungsintensität der Ärzte und Ärztinnen gesunken ist.



# Kontakt



**Gesundheit für Billstedt/Horn UG**  
Möllner Landstr. 31  
22111 Hamburg

Tel: +49 40 736 77 130



**Alexander Fischer**  
Geschäftsführer  
[a.fischer@gesundheit-bh.de](mailto:a.fischer@gesundheit-bh.de)

[www.gesundheit-bh.de](http://www.gesundheit-bh.de)