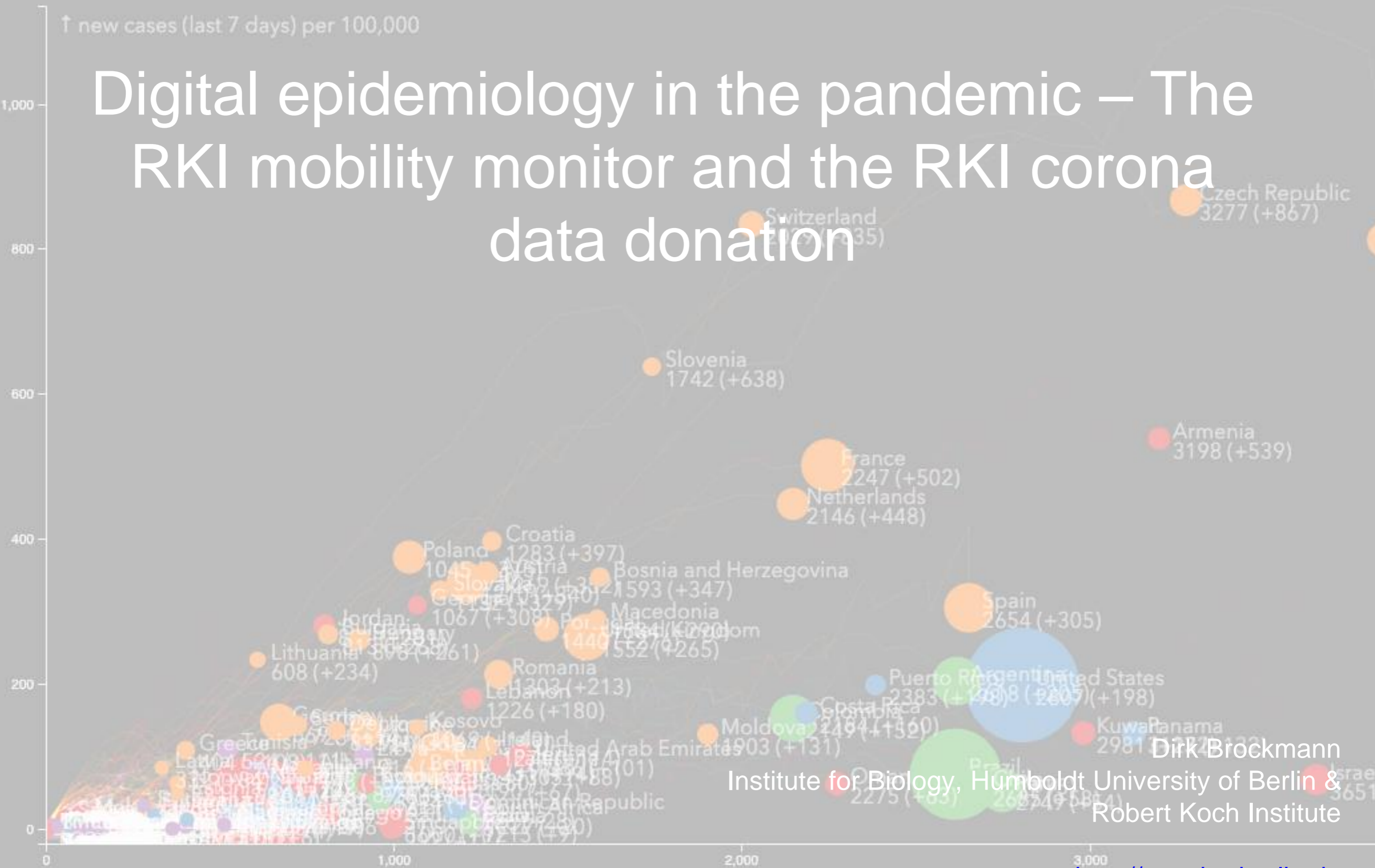


Digital epidemiology in the pandemic – The RKI mobility monitor and the RKI corona data donation



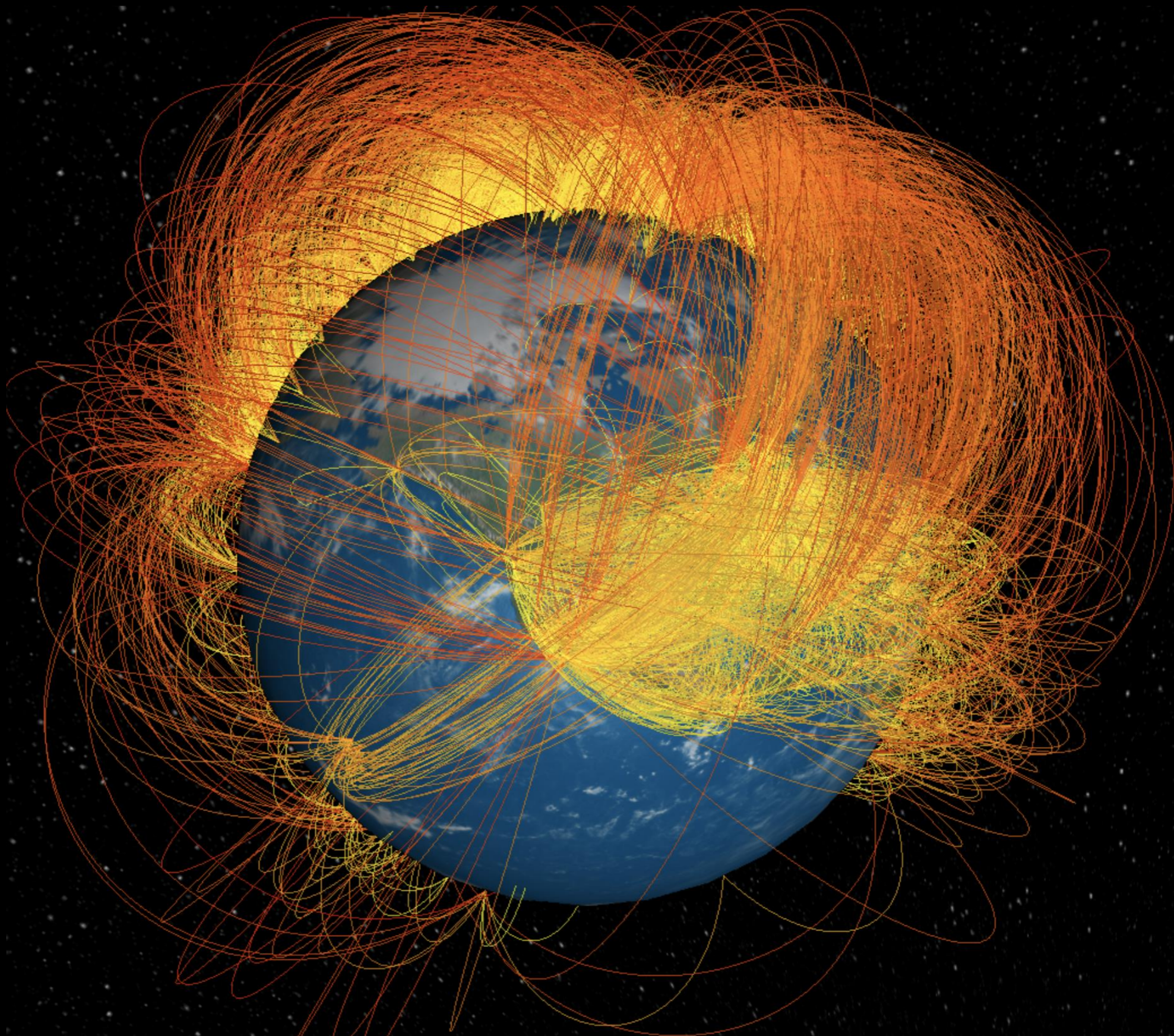
Dirk Brockmann
Institute for Biology, Humboldt University of Berlin &
Robert Koch Institute

<http://rocs.hu-berlin.de>
@DirkBrockmann

Play

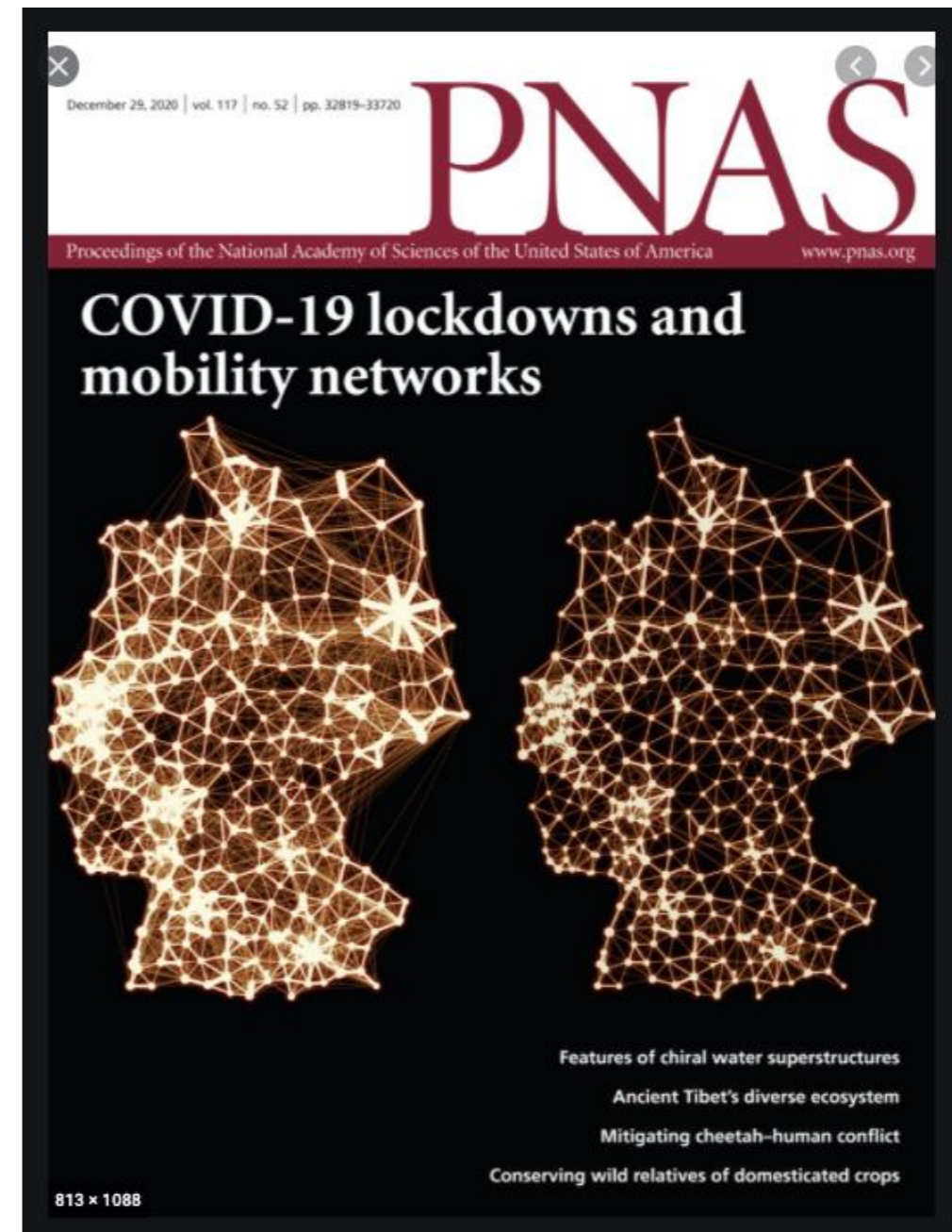
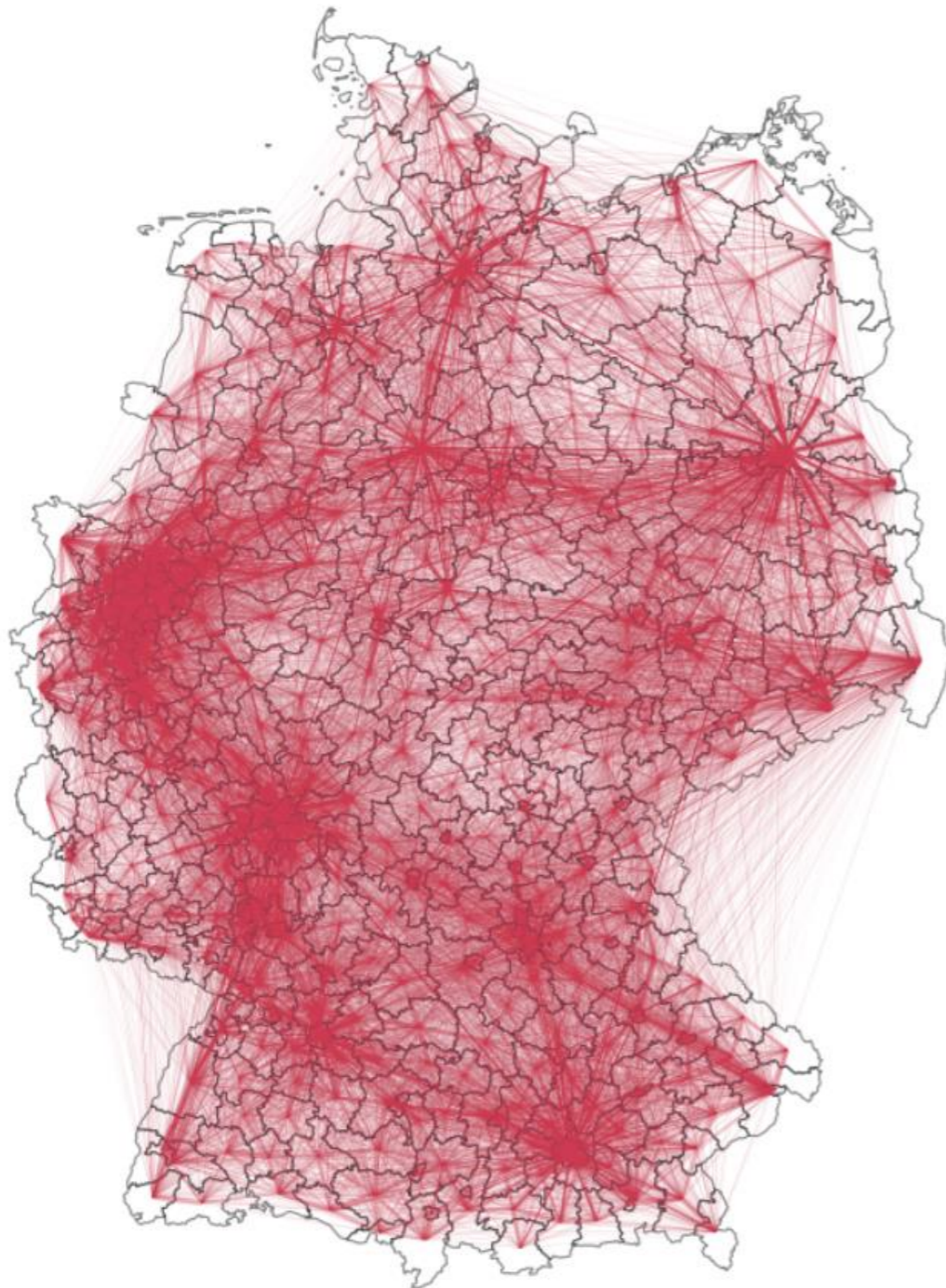
The RKI Mobility Monitor Project

<https://www.covid-19-mobility.org>

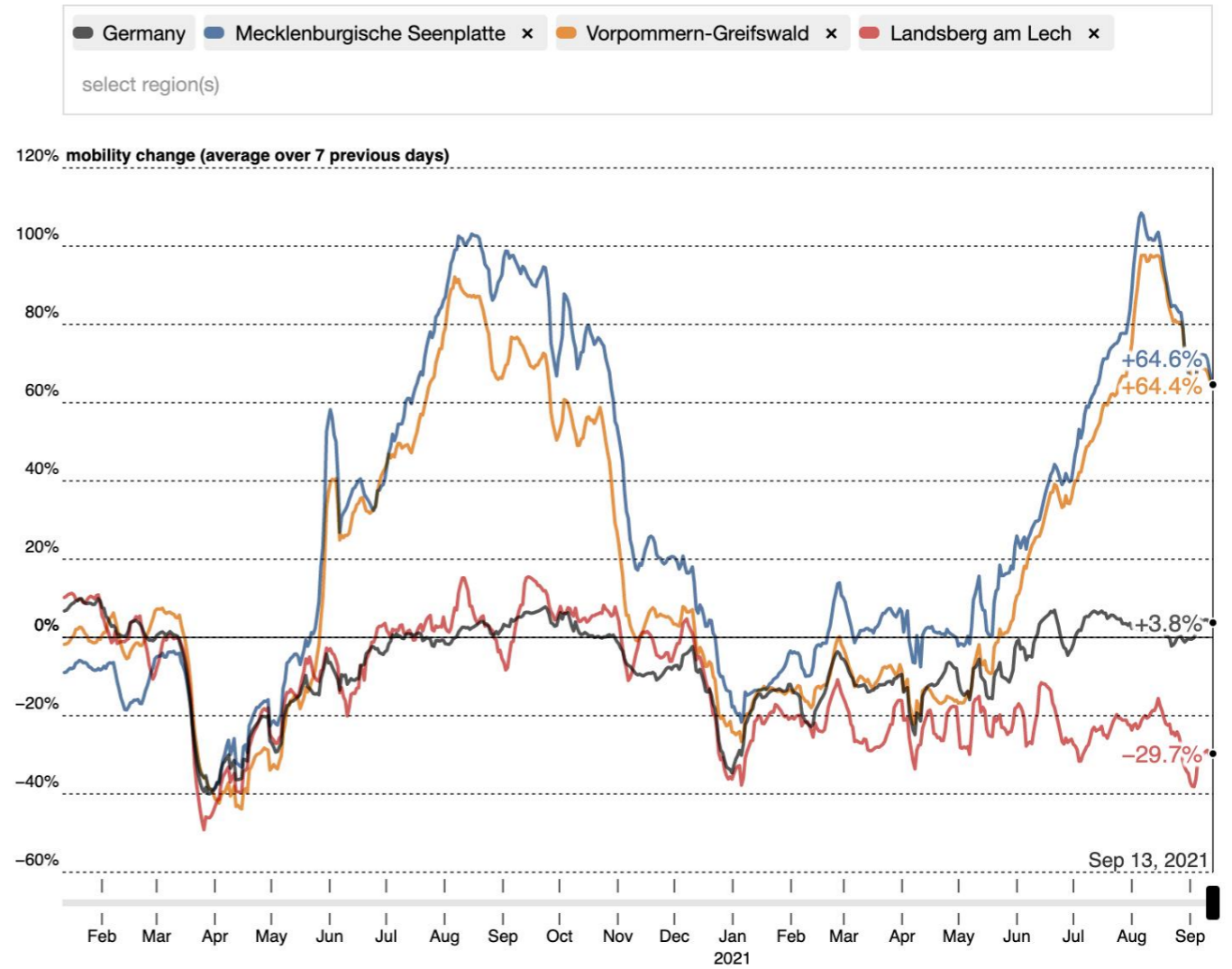
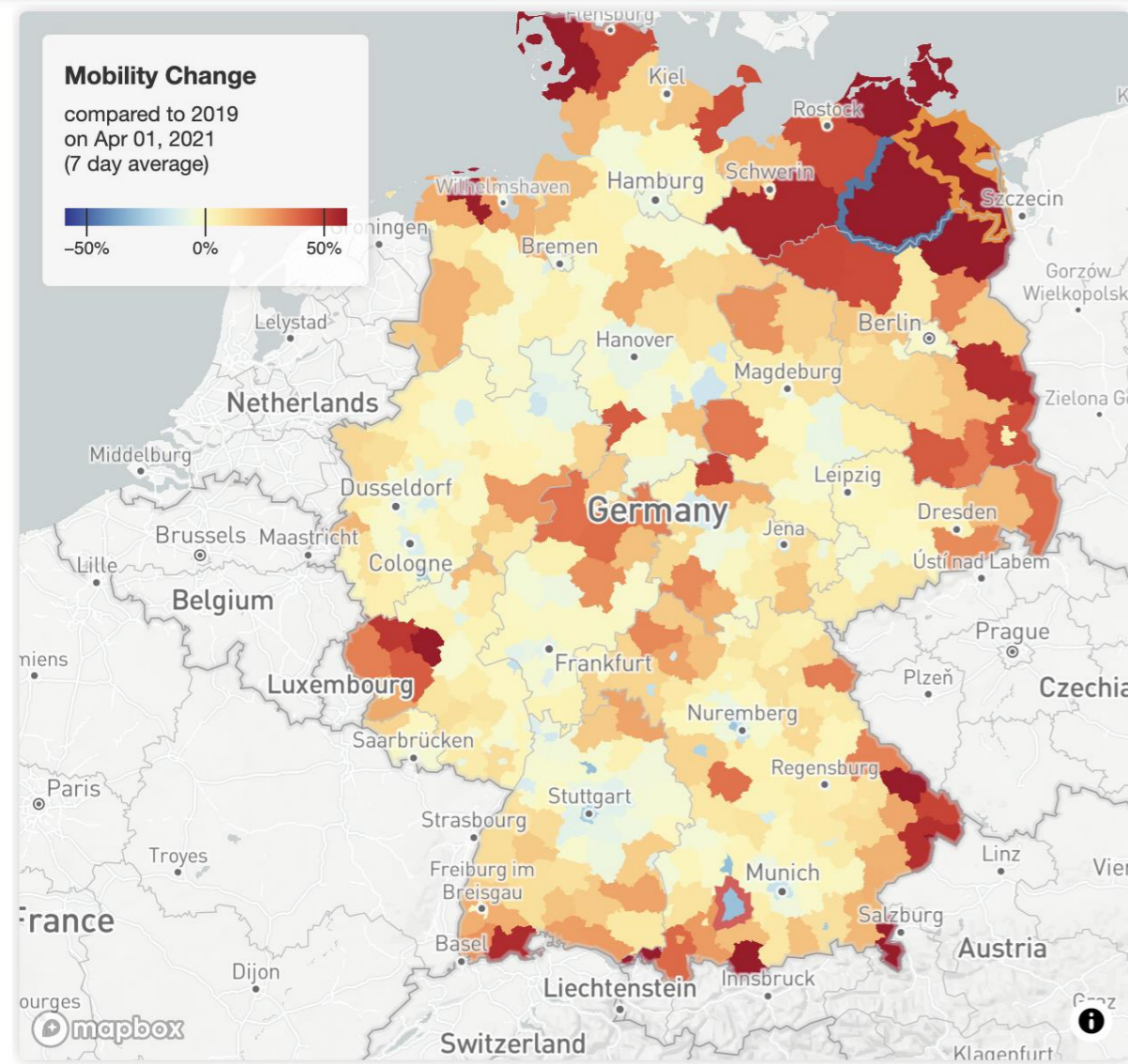


mobility analysis in Germany

<https://www.covid-19-mobility.org>



Covid-19 Mobility Project



<https://www.covid-19-mobility.org>

Week 11

9 March - 15 March



Week 12

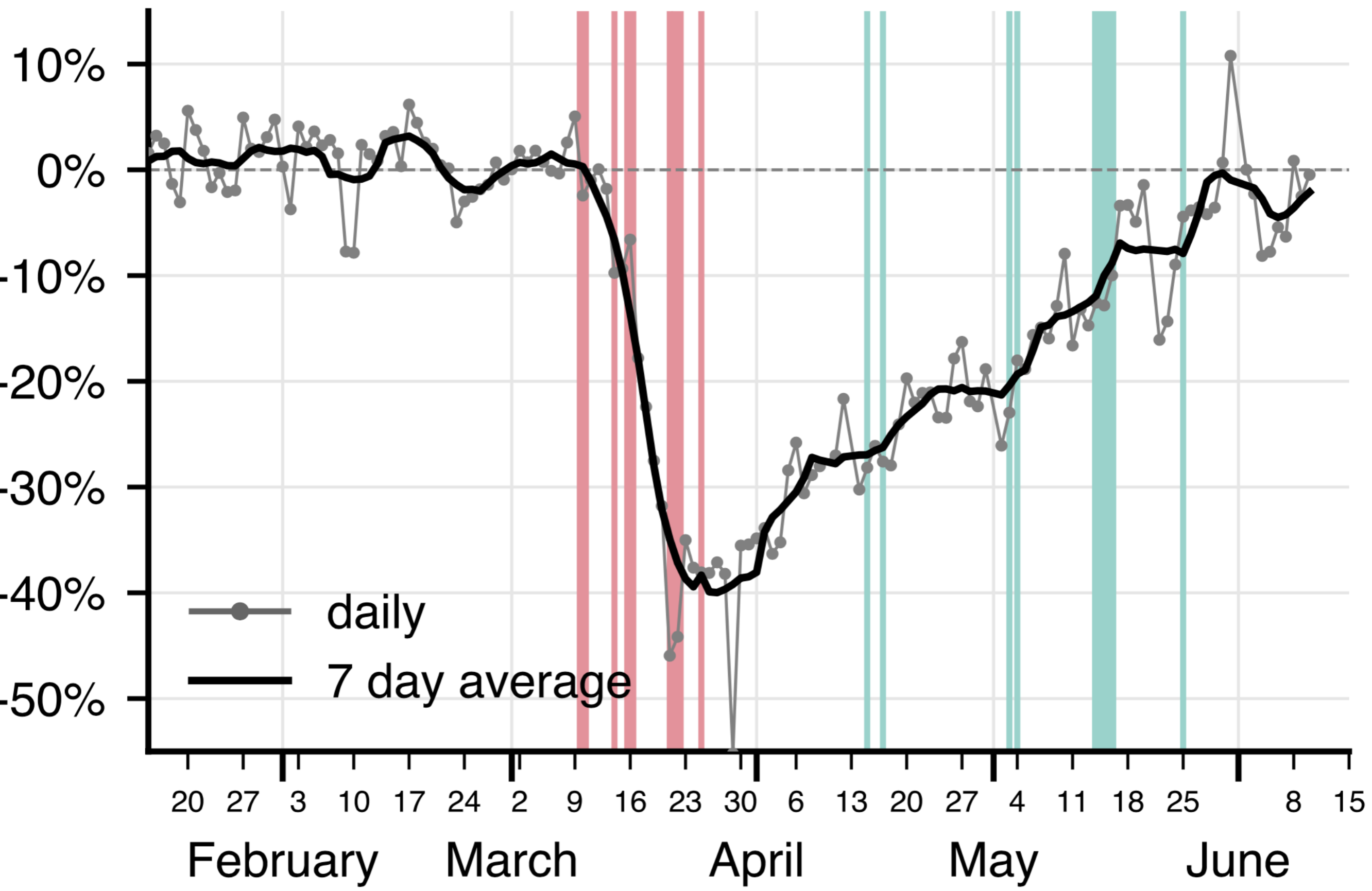
16 March - 22 March



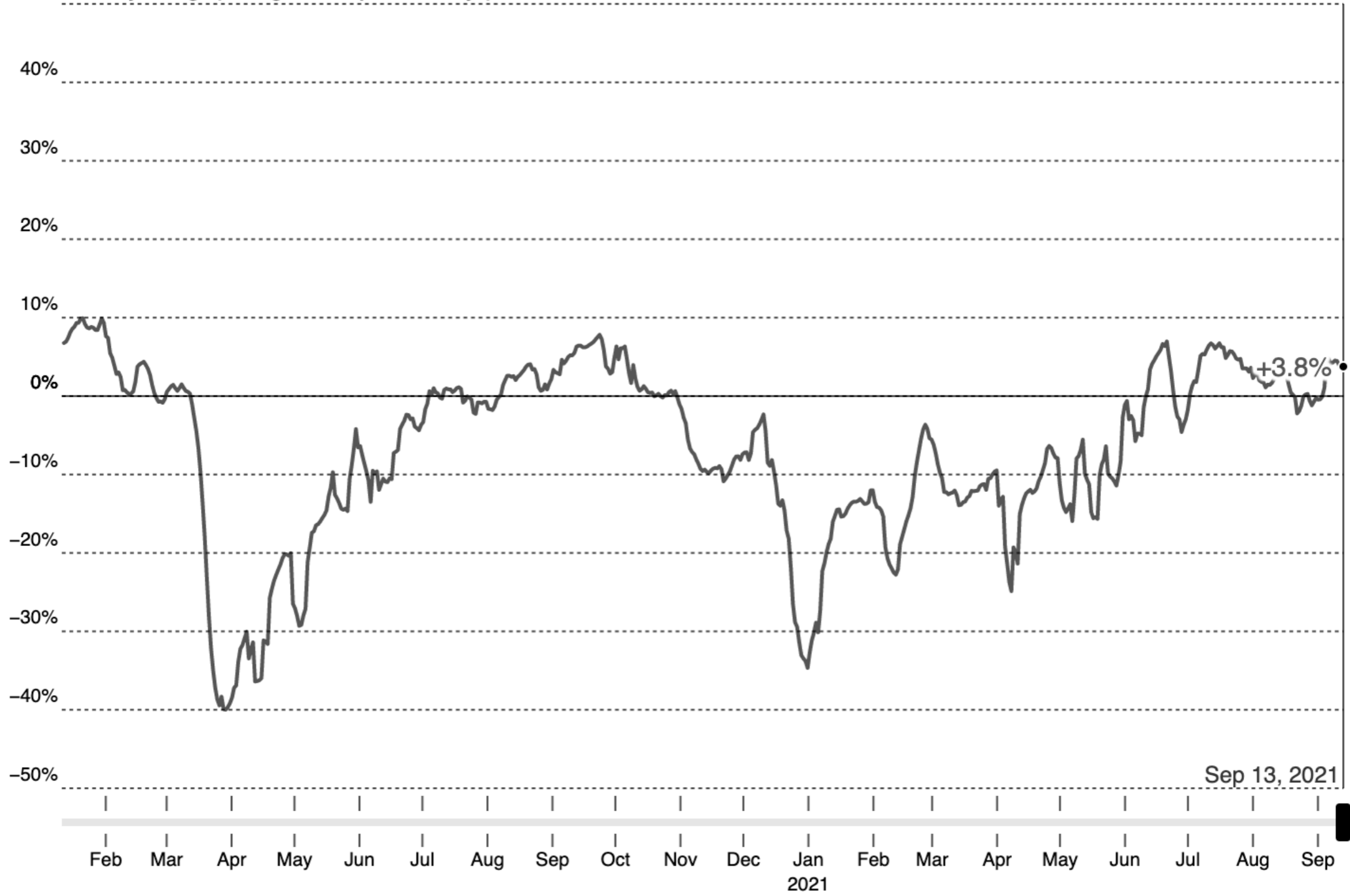
Week 13

23 March - 29 March



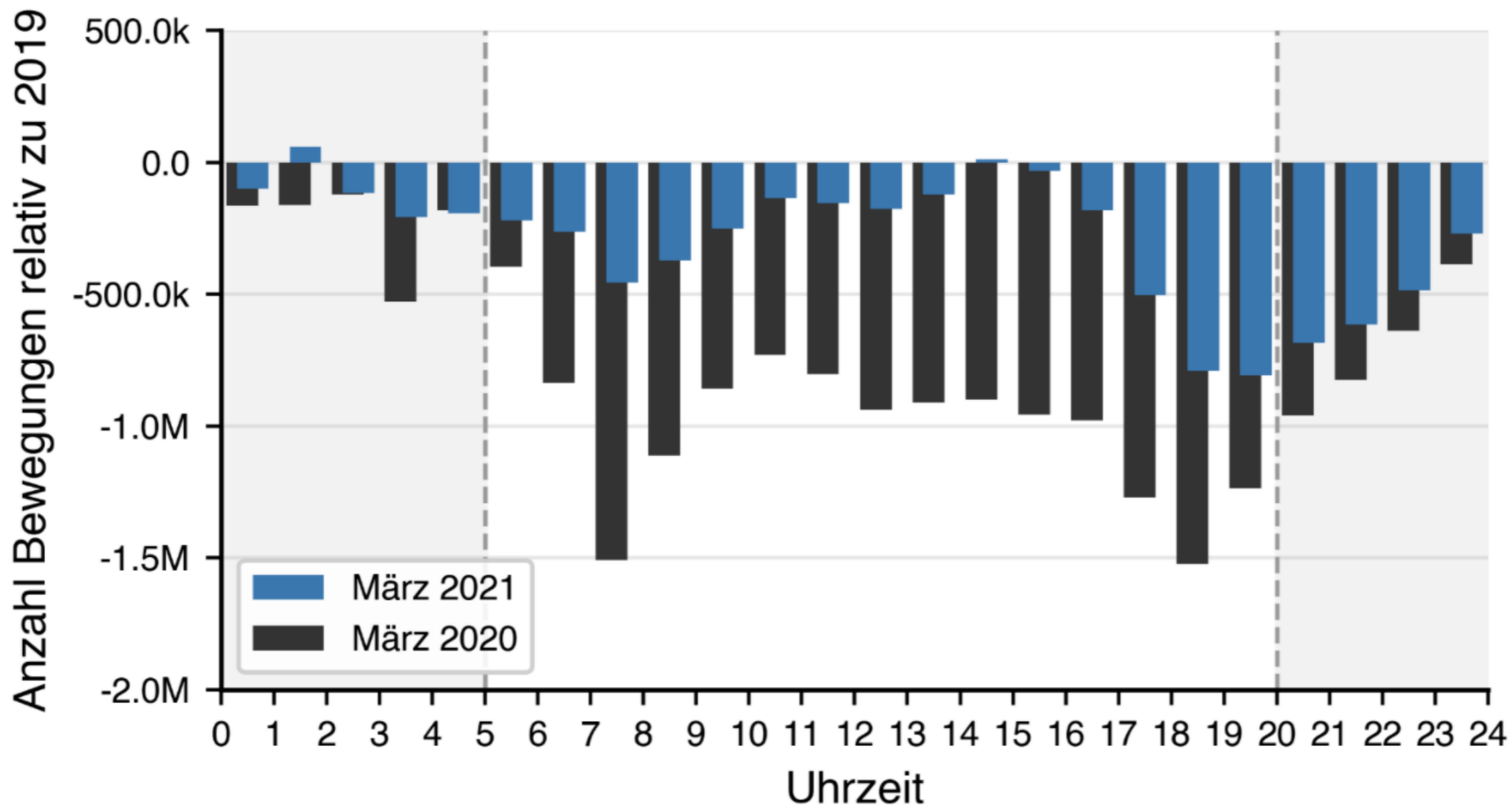


50% mobility change (average over 7 previous days)



Anzahl Bewegungen relativ zu 2019

Durchschnittliche Bewegungen im März 2021 (1.3-21.3.2021)
sowie im März 2020 (23.3-29.3.2020) verglichen mit März 2019 (4.3-17.3.2019)



The RKI Data-Donation Project

<https://corona-datenspende.de/science/>

The corona data donation project

<https://corona-datenspende.de/science>



So funktioniert's FAQ Blog



Hände waschen, Abstand halten, Daten spenden.

– Ihr Beitrag gegen Corona.

- ✓ Hilft bei der Bekämpfung des Coronavirus
- ✓ Freiwillig und pseudonym
- ✓ Berücksichtigt den Datenschutz
- ✓ In weniger als 3 Minuten eingerichtet

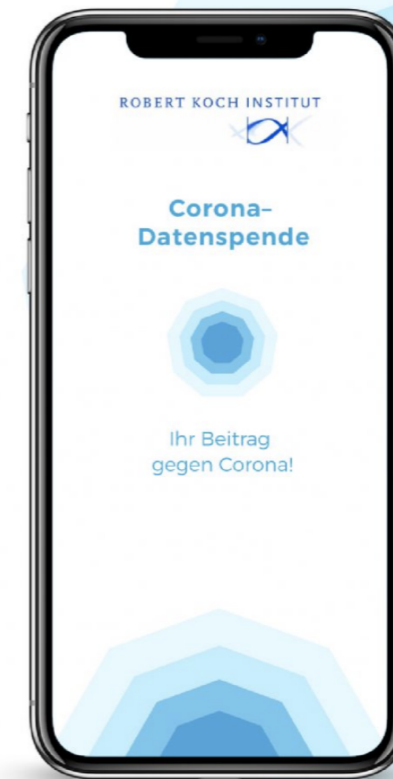
Einfach Corona-Datenspende-App des Robert Koch-Instituts herunterladen, Smartwatch oder Fitnessarmband verbinden und mit nur wenigen Klicks helfen!



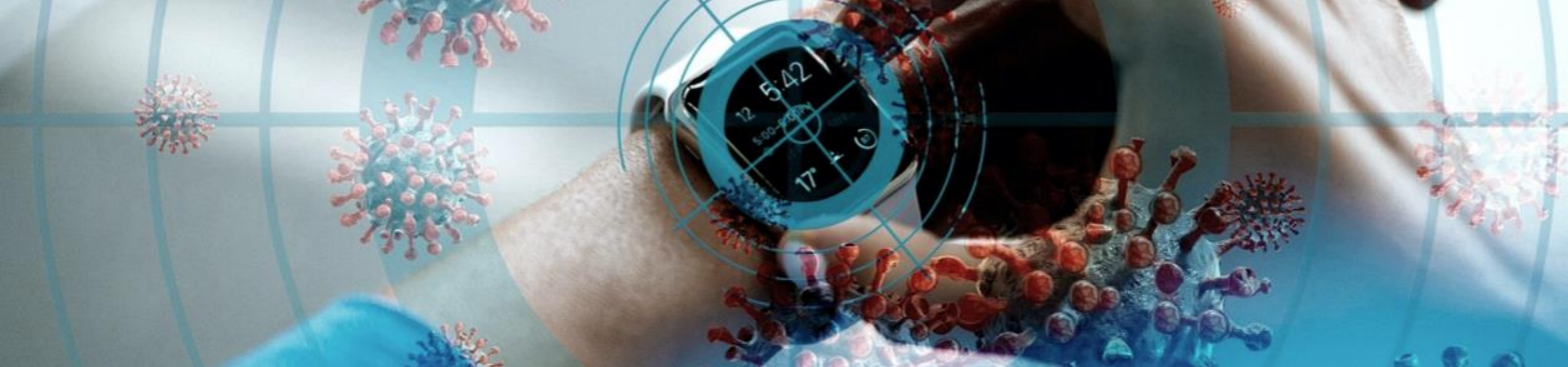
Ihr Fitnessarmband



Ihre Smartwatch

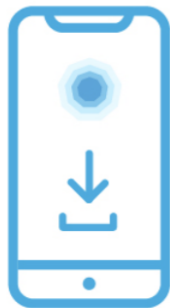


Ihre App



So funktioniert's

Für die Corona-Datenspende-App werden ein Smartphone und ein Fitnessarmband oder eine Smartwatch benötigt. Mit diesen sogenannten Wearables können wir frühzeitig Symptome einer Infektion mit dem Coronavirus erkennen und die geografische Ausbreitung erfassen.



1. App herunterladen

Installieren Sie die Datenspende-App einfach aus dem App Store oder dem Google Play Store auf Ihrem Smartphone.



2. Daten freigeben

Stimmen Sie der Datenschutzerklärung zu. In dieser wird erklärt, welche Daten genau gespeichert werden.



3. Postleitzahl eingeben

Um die geografische Ausbreitung zu verstehen, benötigen wir einmalig Ihre Postleitzahl.



4. Fitnessarmband o. Smartwatch verbinden

Die Datenspende-App unterstützt Geräte von Fitbit, Garmin, Polar, und Withings/Nokia sowie alle über Google Fit und Apple Health verbundenen Geräte.

531624 donors

the corona data donation blog

<https://corona-datenspende.de/science/en/>



[HOME](#) [Fever Monitor](#) [Analyses](#) [Team](#) [Contact](#) | [de](#)

531624 donors
221 new since yesterday
129224641 donated data
(Last updated: 13.11.2020)

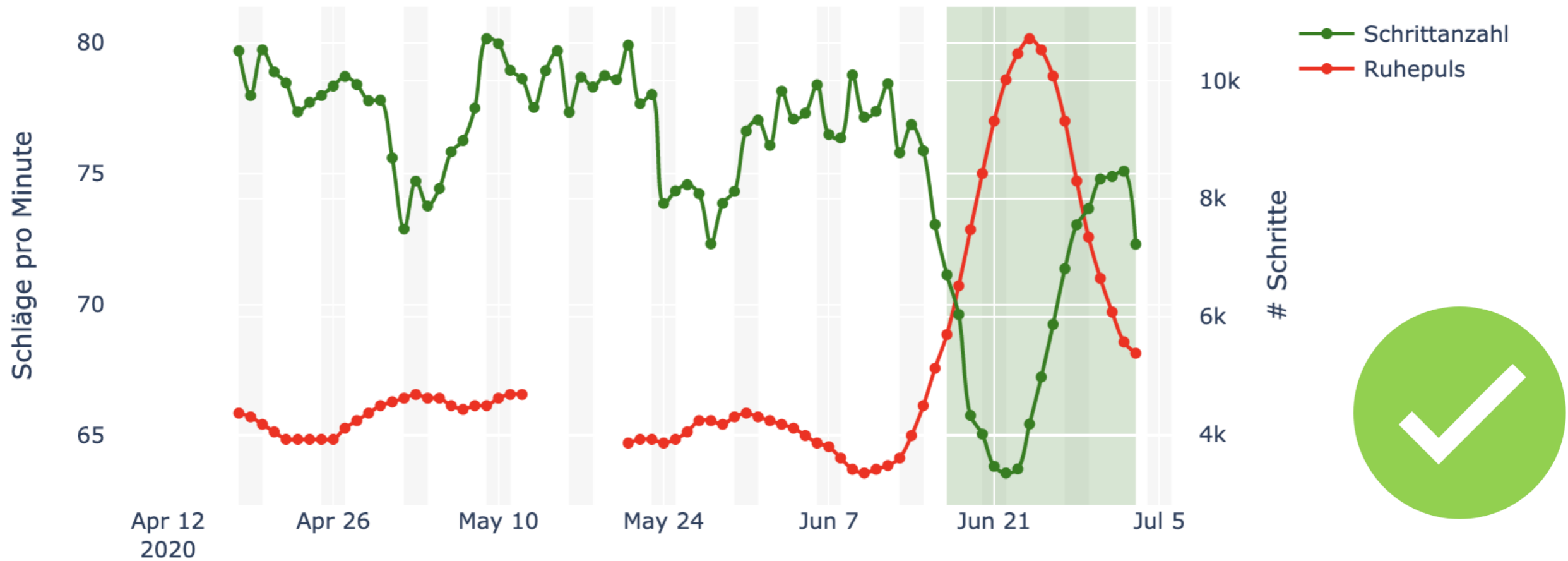
News:

In the latest blog post **Feverish Reloaded** we discuss our improved fever detection algorithm and **compare the case counts to the fever detections**.

The Corona Data Donation project now features a live **Fever Monitor**. The monitor depicts the fever detection curves for each of the federal states in Germany and the aggregated measurements for the entire country. These curves are computed and updated every day in the monitor. Trends are also quantified.

Background

At the beginning of April 2020, we launched the official **Corona Data Donation App**.



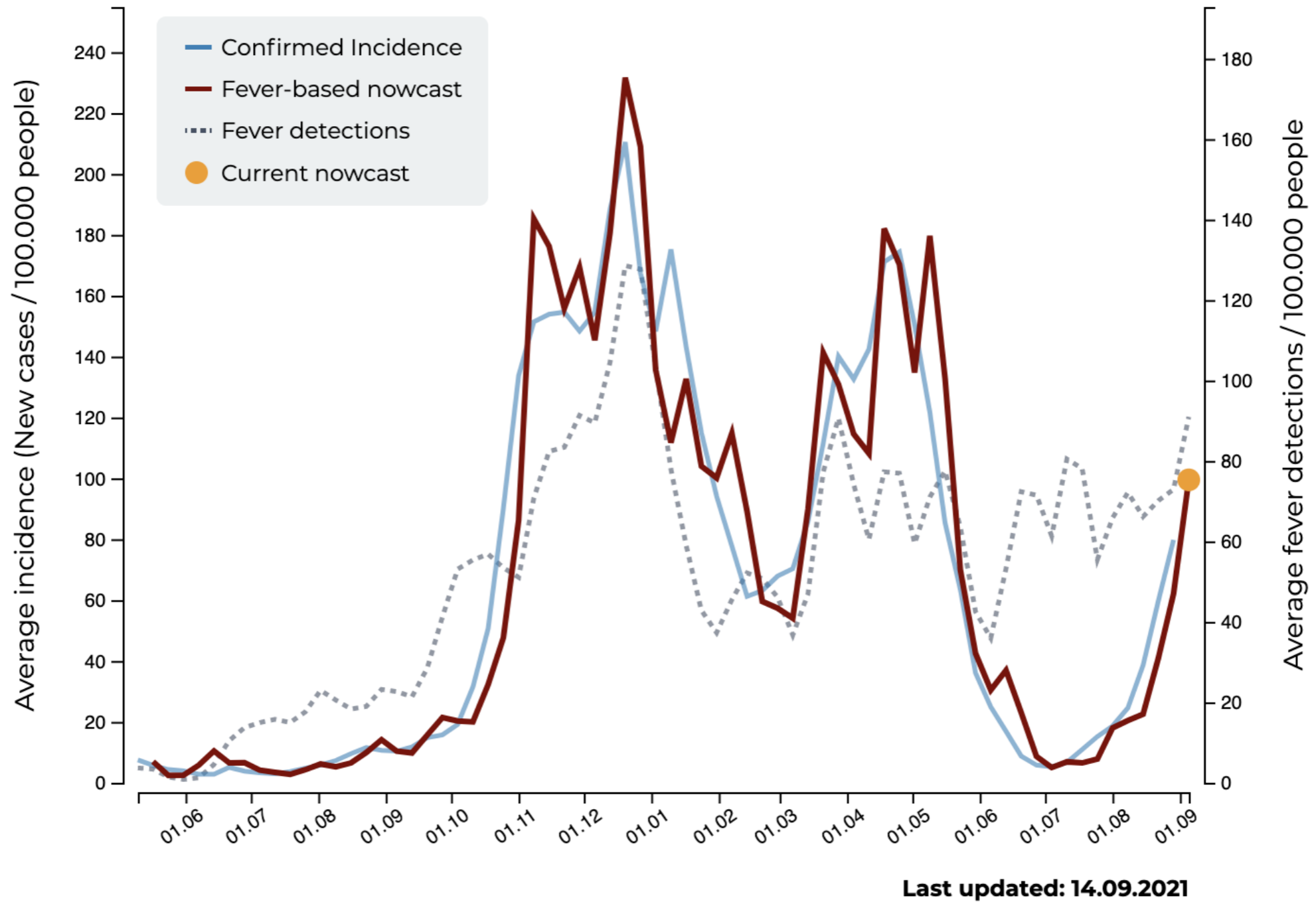
Articles

Harnessing wearable device data to improve state-level real-time surveillance of influenza-like illness in the USA: a population-based study

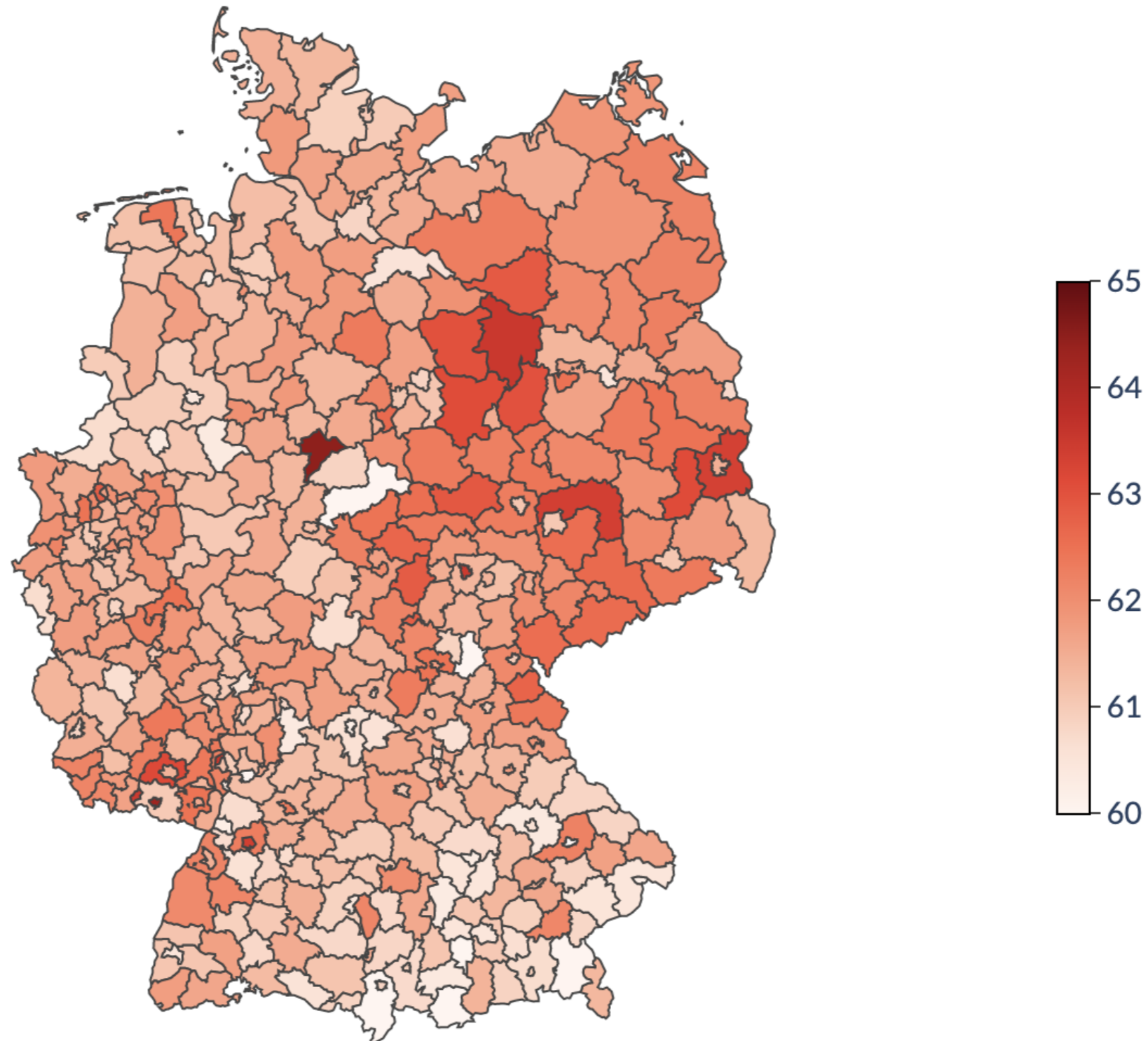
Jennifer M Radin, Nathan E Wineinger, Eric J Topol, Steven R Steinhubl

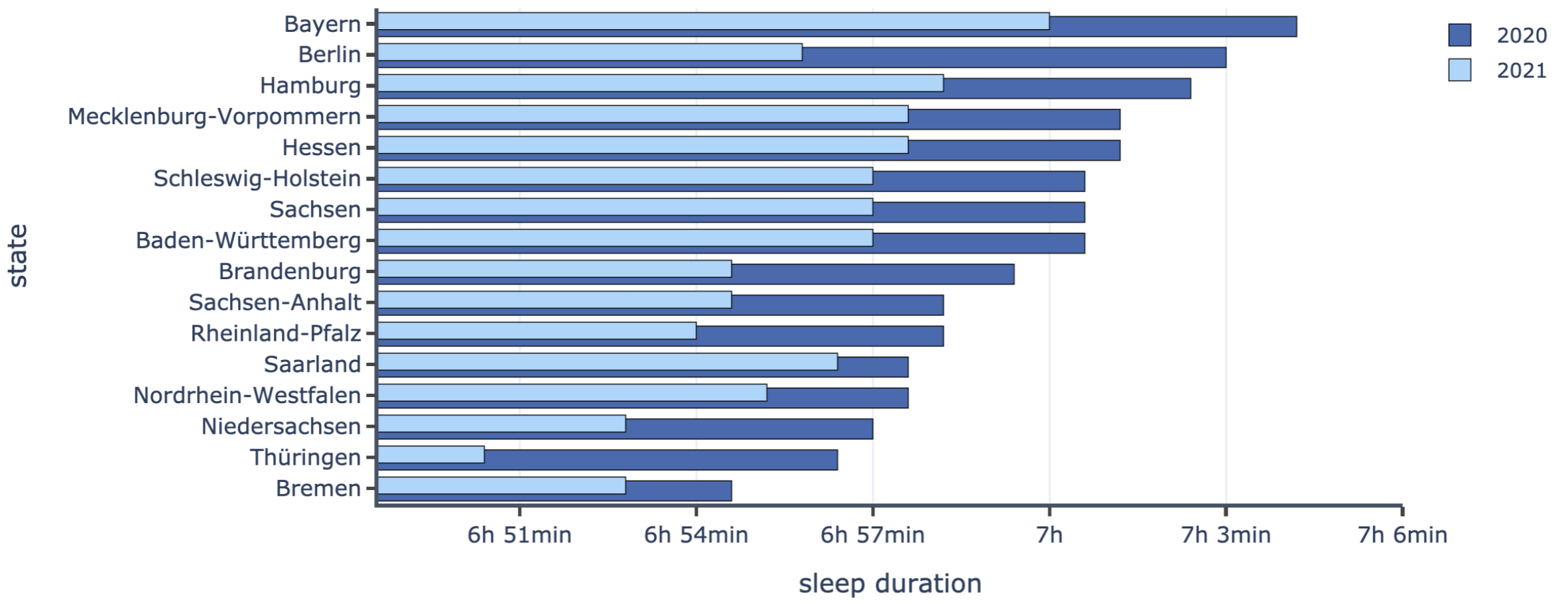
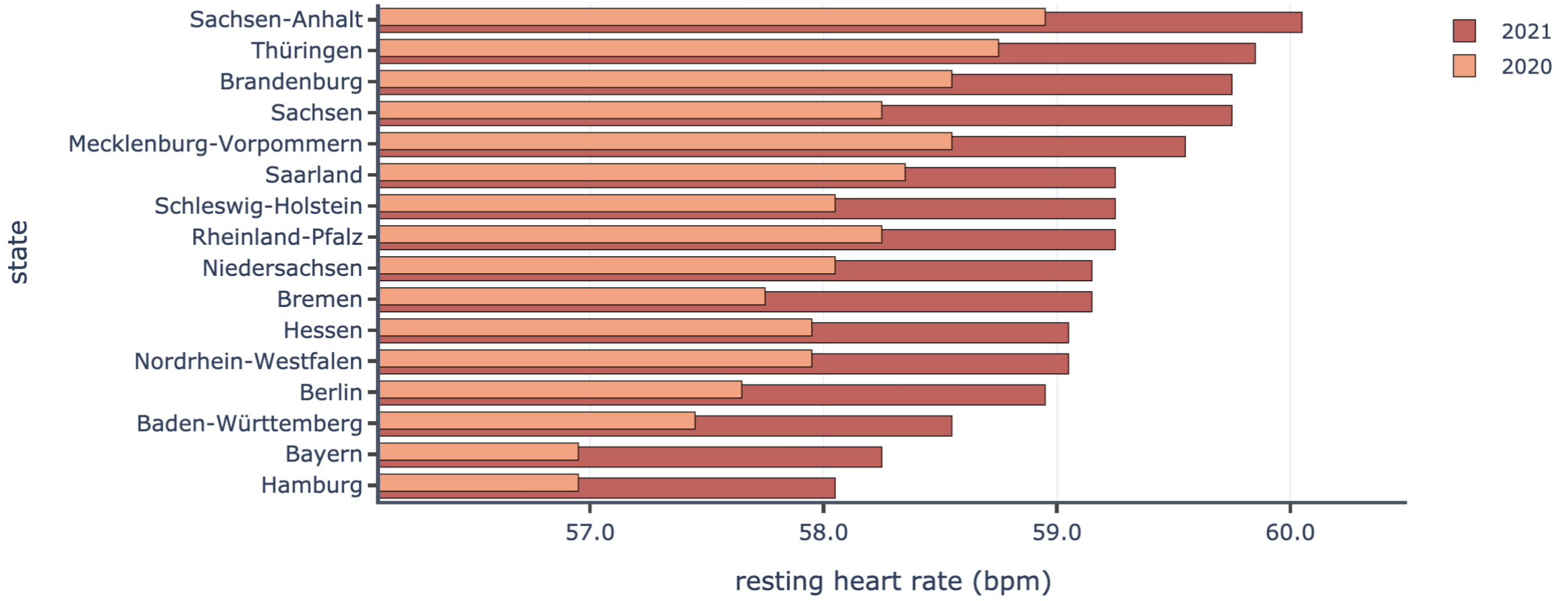


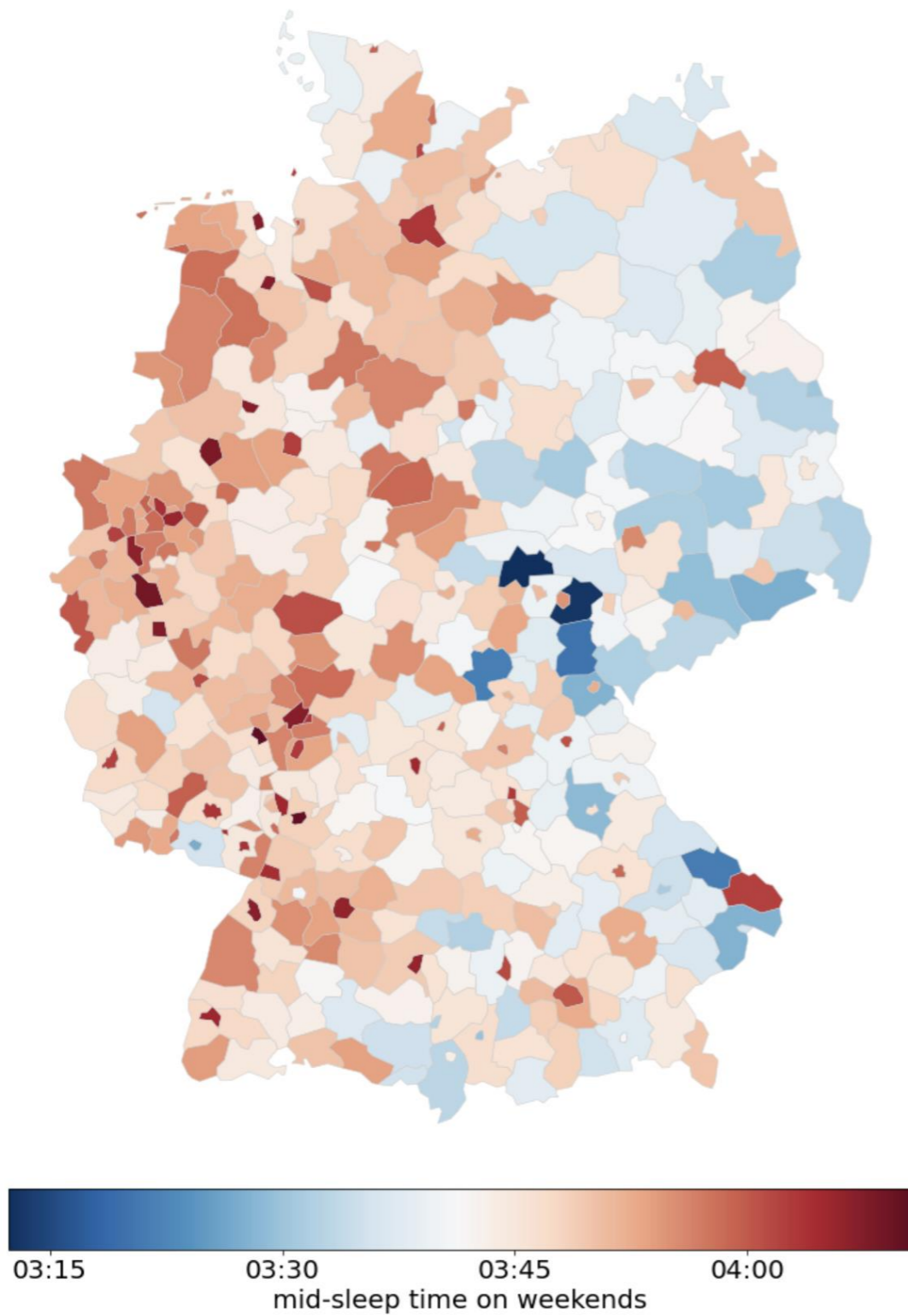
Fever detections and nowcast based on resting heart rate and daily step count



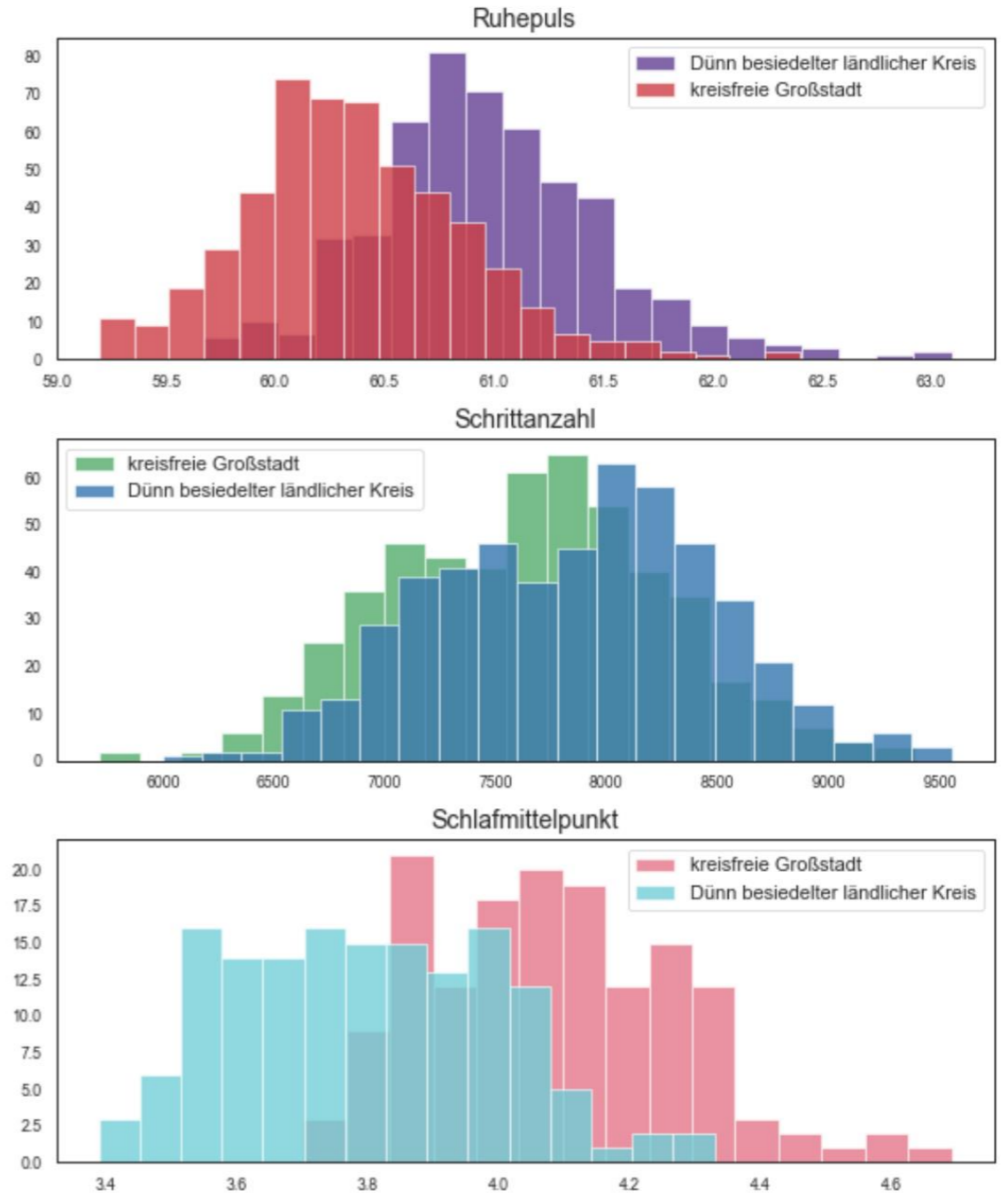
resting heart rate in Germany







Unterschiede in Vitaldaten zwischen Stadt- und Landbevölkerung



Data Donation 3.0

thank you.