



It's a Match

Einsatz von Physician Assistants in der ambulanten Versorgung

Michelle Dyka, Referentin für Praxisorganisation

KVWL Kassenärztliche
Vereinigung
Westfalen-Lippe



weniger Ärzt*innen vs. mehr Patienten

- hoher Altersdurchschnitt
- Nachwuchsmangel
- Praxisschließungen
- Patientenübernahmen



- wachsende Bevölkerung
- demografischer Wandel
- erhöhte Morbidität

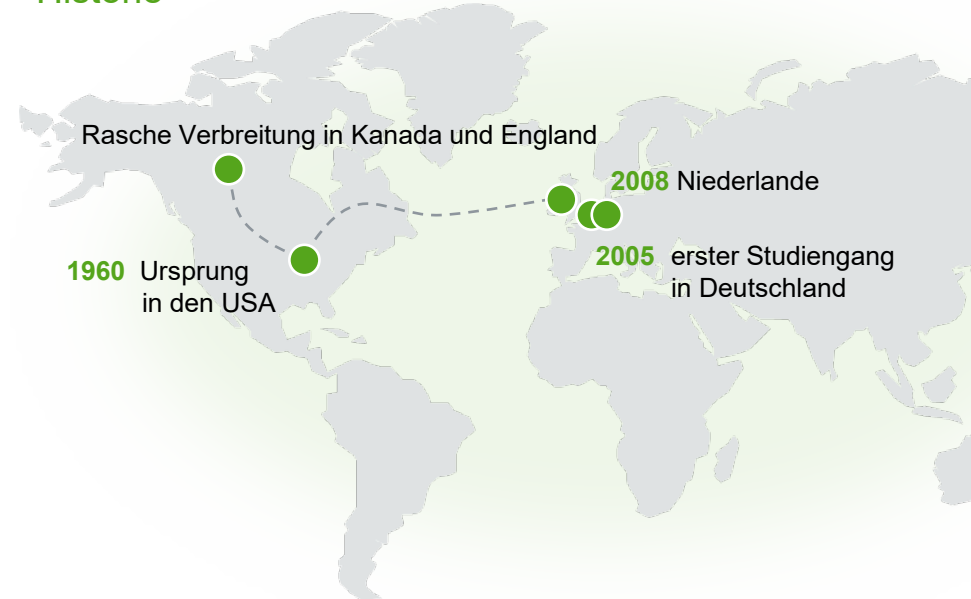
Was ist ein Physician Assistant?

→ PAs sind Arztassistent*innen/ Medizinassistent*innen

Berufsbild

- Eigenständige Durchführung delegierter ärztlicher Tätigkeiten
- Durchgehende Betreuung von Patienten
- Ergänzung für das Ärzteteam

Historie

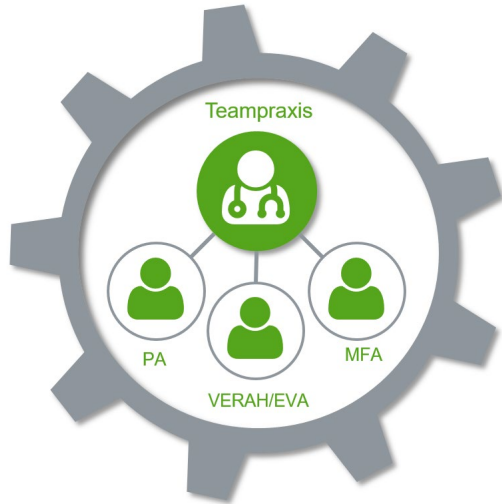




Start des Modellprojektes „Physician Assistants in der ambulanten Versorgung“

- Projektstart 01.04.2023
- Kooperationsprojekt mit der EU FH (Standort Rheine) und der Deutschen Gesellschaft Physician Assistant (DGPA)
- Absolventen des Studiengangs PA wurden mit **10** ausgewählten Praxen „gematched“
- Enge Begleitung durch das Praxisorganisations-Team
- Evaluation durch das ZI
- **Zielsetzung:** Potenziale der Delegation und Kooperation aufdecken

Beratungsinhalte



- Integration des PAs ins Team
- Planung der Einarbeitungsphase
- Unterstützung bei der Kommunikation im Team und mit den Patienten
- Aufzeigen von potenziellen Einsatzgebieten
- Anpassung von Arbeitsabläufen
- Weiterentwicklung der PA Tätigkeiten
- Hilfestellung/ Moderation in Teambesprechung

Erfahrungsaustausch 14. Juni 2023



Nach zwei Monaten übernahmen die PAs ...

- Infektsprechstunden
- Hausbesuche
- Wundversorgung
- DMP
- Hyposensibilisierungen
- Impfungen
- Langzeit-EKG (und Auswertung)

Erfahrungsaustausch 22. November 2023



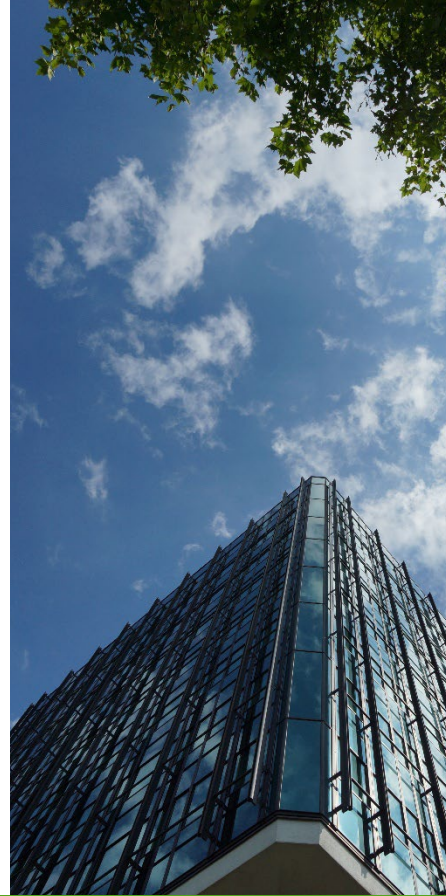
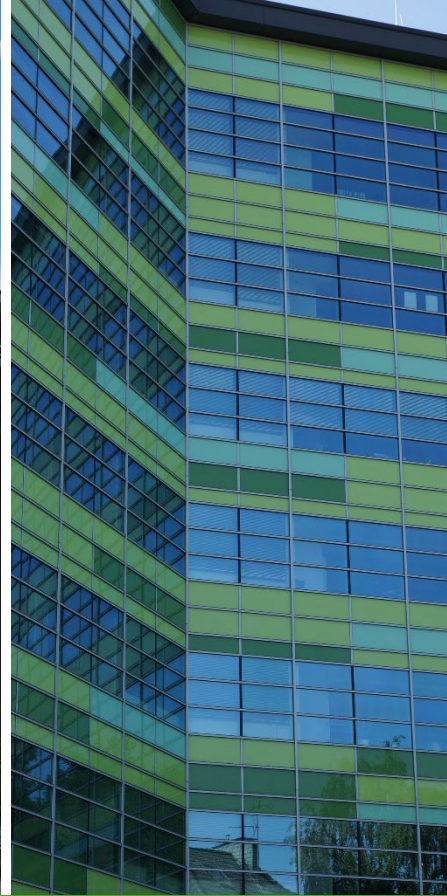
Leistungen, die dazu gekommen sind ...

- Vorbereitende Sonographien
- Akutsprechstunde
- Aufklärungsgespräche
- Heimbetreuung
- Sichtung Laborbefunde
- Teilnahme an wissenschaftlichen Studien
- Ausfüllen von Anträgen (Reha, VA, Kommune)

Zwischenfazit Projekt

- Keine Akzeptanzprobleme seitens der Patienten
- Positive Aufnahme im Praxisteam durch weiteren Behandler
- 2. Quartal im Projekt bereits Übernahme von bis zu 20% der Patientenkontakte
- Bereitschaft weiteren PA in der Praxis zu beschäftigen
- Erste Verbesserung der Patientenversorgung ersichtlich





Bei Fragen wenden Sie sich gerne an das Team Praxisorganisation
Team_Praxisorganisation@kvwl.de

**Vielen Dank für Ihre
Aufmerksamkeit**