

# In welchem Ausmaß steigt das Gewicht bei Typ 2-Diabetikern nach Insulinierung?

Befunde aus dem Disease Management Programm Diabetes mellitus Typ 2 in der Region Nordrhein

Bernd Hagen, Lutz Altenhofen, Stephan Blaschy, Sabine Groos, Jens Kretschmann

## Hintergrund und Fragestellung

Ein deutlicher Gewichtszuwachs bei Typ 2-Diabetikern nach Umstellung auf Insulin gilt als gut abgesichert. So zeigte sich in der UKPDS (33, 1998) ein Anstieg um ca. 6 kg nach 10 Jahren gegenüber dem Ausgangsgewicht. Neuere Arbeiten berichten z. T. noch höhere Werte, z. B. Langer (2005) einen Zuwachs um 8 kg nach 2 Jahren, der sich nach 3 Jahren allerdings stabilisiert hat. Ist ein derartig hoher Gewichtszuwachs auch bei den Patienten in einem Disease Management Programm (DMP) zu beobachten, die auf Insulin umgestellt wurden?

## Stichprobe und Methode

Innerhalb eines Kollektivs von 370.475 im Rahmen des DMP betreuten Typ 2-Diabetikern in der Region Nordrhein wurde das Gewicht von bis zu 34.037 Patienten bis zum Zeitpunkt der Insulinierung sowie 1 bis 5 Jahre danach analysiert. Die Gewichtsveränderung wird verglichen mit der von Patienten, die bei der Einschreibung kein Insulin erhielten. Aufgrund der hohen Fallzahlen erfolgen sämtliche Auswertungen deskriptivstatistisch.

## Ergebnisse

Abb. 1: Body-Mass-Index aktuell nach Geschlecht

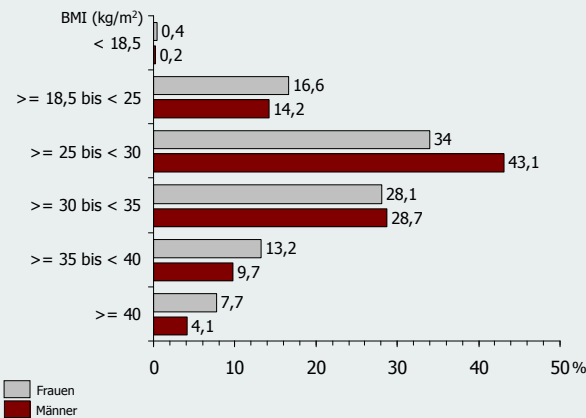


Abb. 3: Body-Mass-Index  $\geq 30$  kg/m<sup>2</sup> zwischen 2003 und 2009

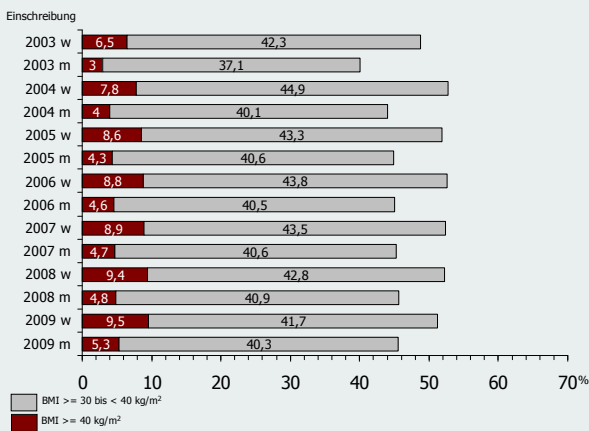


Abb. 5: Gewicht bis zu und nach der Insulinierung

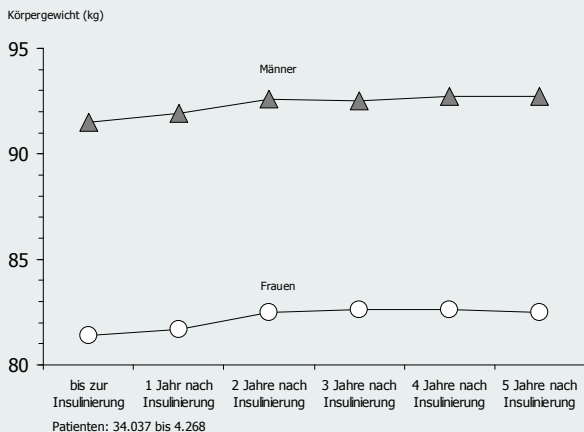


Abb. 2: Body-Mass-Index  $\geq 30$  kg/m<sup>2</sup> aktuell nach Erkrankungsdauer

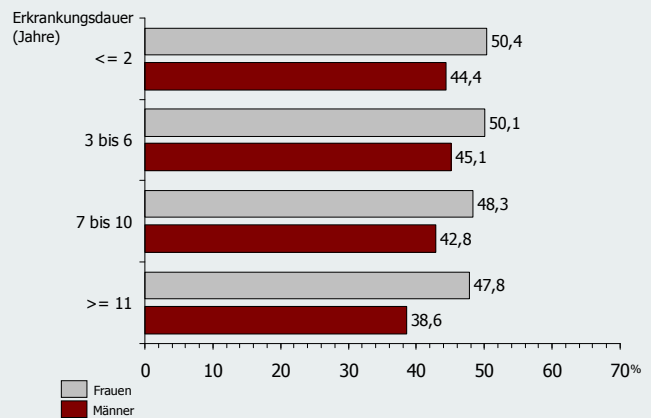


Abb. 4: Body-Mass-Index  $\geq 30$  kg/m<sup>2</sup> und Medikation zwischen 2003 und 2009

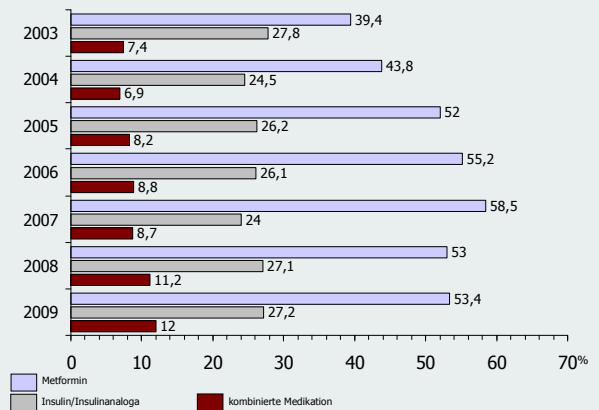
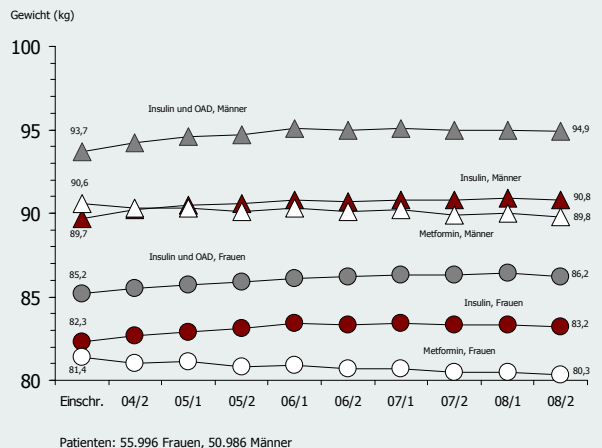


Abb. 6: Veränderung des mittleren Gewichts nach Ausgangsmedikation



## Schlussfolgerung

Unmittelbar nach einer Insulinierung steigt das Körpergewicht von Typ 2-Diabetikern um etwa 0,3 bis 0,4 kg, langfristig um etwa 1 kg. Die Zuwachs erscheint nach fünf Jahren stabil zu sein. Typ 2-Diabetiker, die kein Insulin erhalten, nehmen über einen Zeitraum von etwas über drei Jahren

ungefähr 1 kg ab. Die Befunde zeigen, dass die Gewichtszunahme nach Insulinierung von Typ 2-Diabetikern deutlich geringer ausfällt als bislang vermutet wurde.