



# Aufsuchende Dienste ohne Doppelstrukturen?



**Bayerisches  
Rotes  
Kreuz**

---

Kreisverband  
Regensburg



## Wat machen wa jetzt?

- 24/7 ÄBD
- REF, AEF, G-NFS
- NäPa / CN
- u.v.m.



**Ziel**

Ressource RTW entlasten.  
„Akutfälle ohne Transportperspektive“ bedienen.



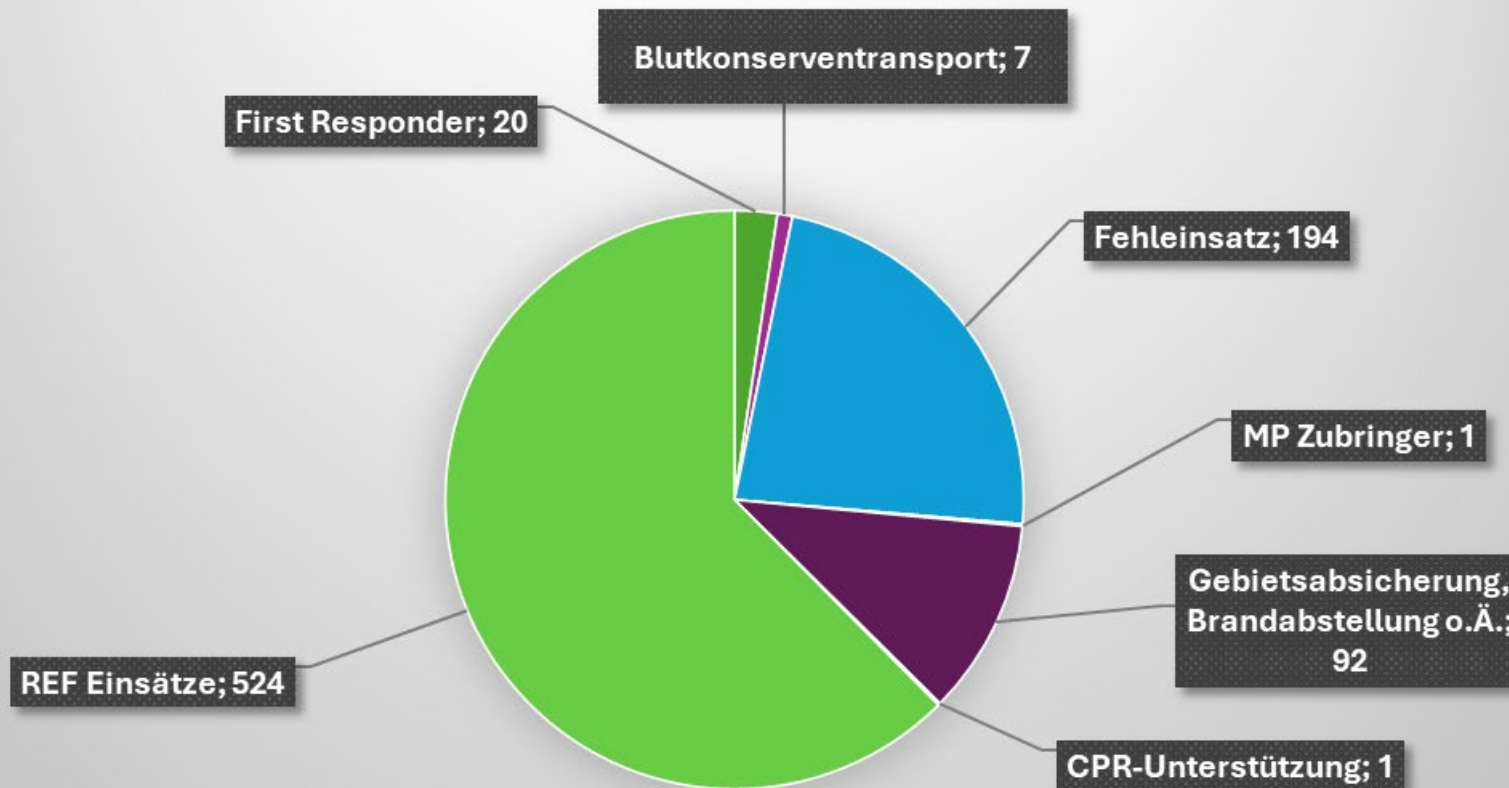
	Gesamt CP-Fälle	Nicht erfolgreich	Erfolgreich
	(n = 524)	(n = 110)	(n = 414)
Alter (Jahren)	55,25 +/-26,08	57,84 +/- 24,46	54,56 +/- 26,49
Geschlecht (männlich, %)	265 (50,6)	53 (48,2 %)	212 (51,6 %)
Ergebnis			
Erfolgreich (n, %)	414 (79)		
Fallabschließend (n, %)	182 (34,7)		
KTW (n, %)	118 (22,5)		
RTW (n, %)	75 (14,3)		
Selbstvorstellung Klinik (n, %)	48 (9,2)		
RTW und NA Nachforderung (n, %)	35 (6,7)		
Hausarzt (n, %)	27 (5,2)		
2c Maßnahmen für KTW (n, %)	21 (4,0)		
KVB Vermittlung (n, %)	18 (3,4)		
Management			
Beratung (n, %)	292 (55,7)	20 (18,2 %)	272 (65,7 %)
Hinzuziehen von Ressourcen jenseits des Rettungsdienstes (n, %)	218 (41,6)	85 (77,3 %)	133 (32,1 %)
Medikamentengabe (n, %)	46 (8,8)	30 (27,3 %)	16 (3,9 %)

# „Jetzt machen wir auch noch ÄBD-Aufgaben...“

## Richtige Ressource – richtige Durchführende

- 52% der Einsätze ohne unmittelbare Lenkung in MBE
- 91% der Einsätze ohne unmittelbare Übergabe an amb. Versorgung
- Vermeidung RTW: 79%

## Einsatzstatistik des Rettungseinsatzfahrzeuges des BRK KV Regensburg im Jahr 2025



Nö!  
40% - RD only

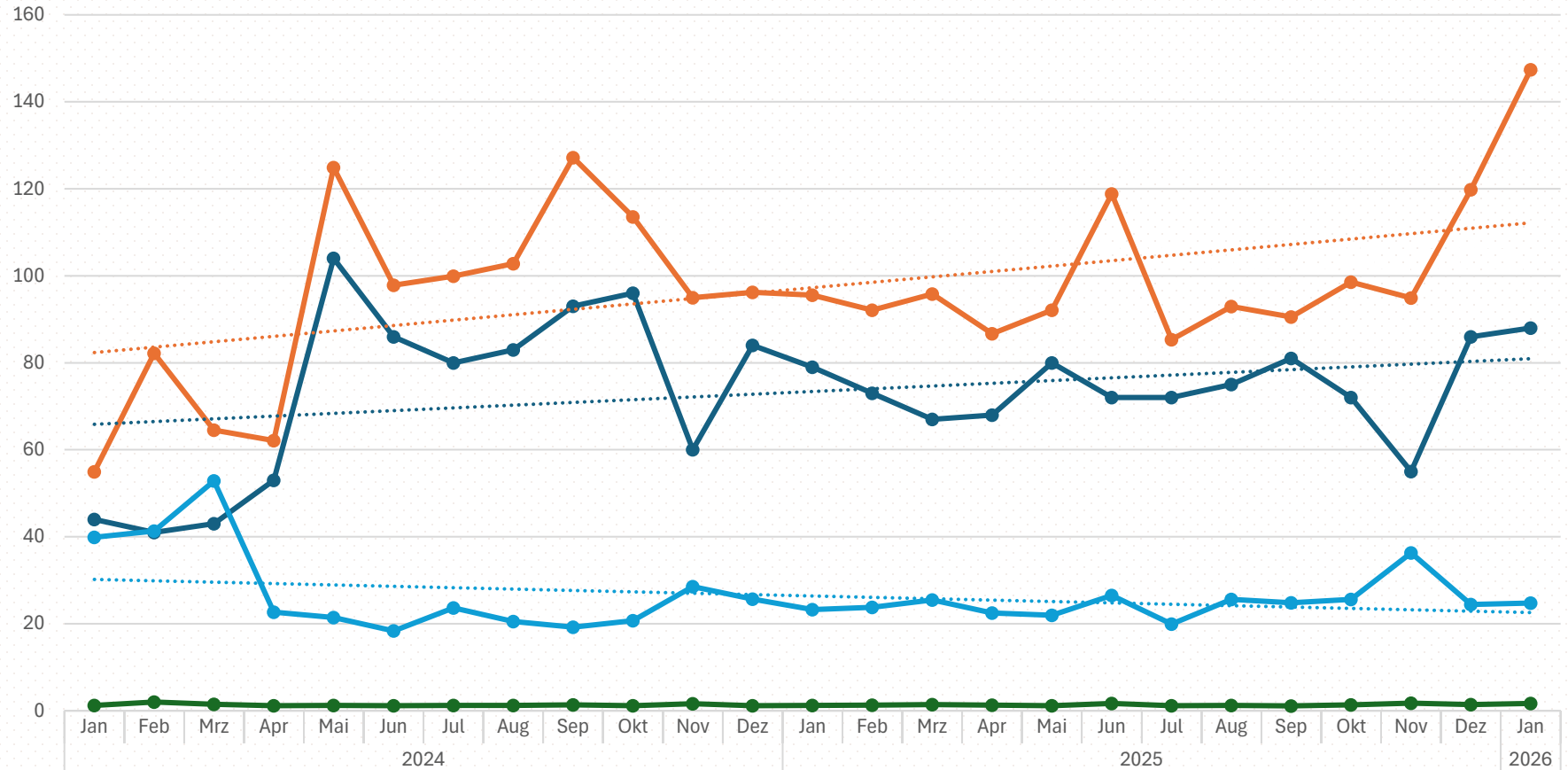
Eine strukturelle Überlappung ist nicht per se eine Doppelvorhaltung – sie ist Pufferkapazität.

# Auslastung

Kreisverband  
Regensburg

Daten BRK-  
REF

Trend



● Einsätze	44	41	43	53	104	86	80	83	93	96	60	84	79	73	67	68	80	72	72	75	81	72	55	86	88
● Einsatz-Std. / Monat	54,94	82,17	64,55	62,1	124,9	97,84	99,9	102,8	127,15	113,55	95	96,2	95,55	92,1	95,8	86,7	92,1	118,85	85,3	92,95	90,55	98,55	94,9	119,8	147,4
● Durschn. Eins.Dauer in h	1,25	2,00	1,50	1,17	1,20	1,14	1,25	1,24	1,37	1,18	1,58	1,15	1,21	1,26	1,43	1,28	1,15	1,65	1,18	1,24	1,12	1,37	1,73	1,39	1,68
● KM/ Einsatz	39,9	41,3	52,8	22,7	21,4	18,3	23,7	20,5	19,2	20,7	28,5	25,7	23,3	23,8	25,5	22,5	21,9	26,5	19,9	25,6	24,8	25,6	36,3	24,5	24,7

# Strukturelle Überlappung ≠ Doppelvorhaltung

- Flexibilität
- Handlungsfähigkeit
- Entlastung

Geht da noch was? –  
Spitzenabdeckung im Verbund

**Ärztlicher Bereitschaftsdienst (ÄBD)**




ÄRZTLICHER  
BEREITSCHAFTSDIENST (ÄBD)

-  Nicht lebensbedrohliche Erkrankungen
-  Dringende, aber planbare Behandlungen
-  Behandlung in Praxis oder zu Hause
-  Erreichbar über: 116 117

Überlappungsbereich = Pufferkapazität



**Typische Überlappungsfälle**

-  Akute, aber nicht lebensbedrohliche Beschwerden
-  Hausbesuchsbedarf bei eingeschränkter Mobilität
-  Diagnostisch unklare Situationen

→ Versorgung durch ÄBD oder alternatives Einsatzmittel (EM) möglich

**Rettungsdienst /  
Rettungseinsatzfahrzeug (REF)**

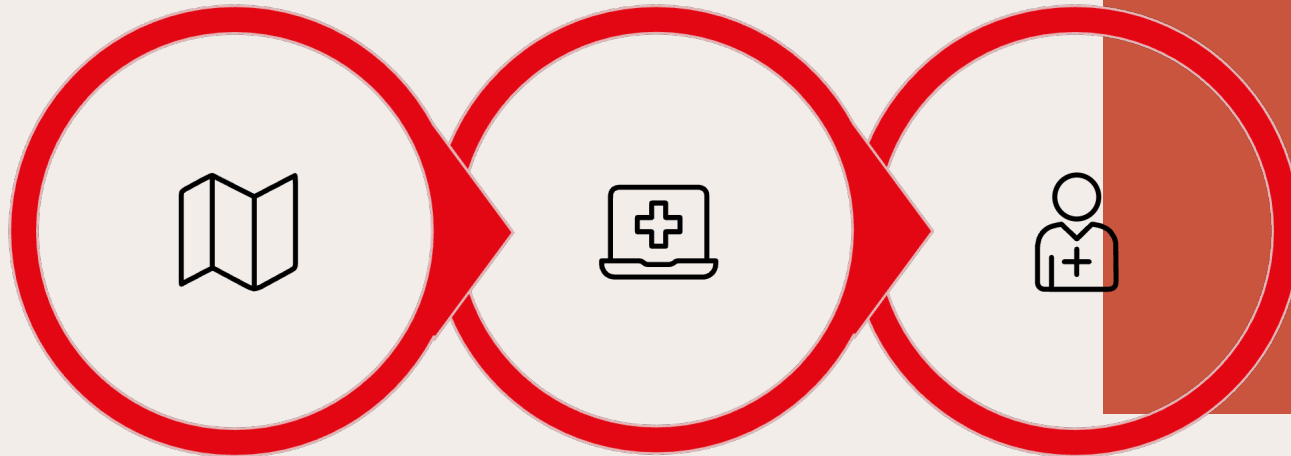


RETTUNGSDIENST  
RETTUNGSEINSATZFAHRZEUG (REF)

-  Lebensbedrohliche Einsätze
-  Akute Notfälle
-  Behandlung am Einsatzort und Transport in Klinik
-  Niedrigprioritäre Einsätze / Lenkung
-  Erreichbar über: 112

# Strukturelle Überlappung $\neq$ Doppelvorhaltung

Der Schlüssel liegt in der intelligenten Nutzung bestehender  
bestehender Strukturen



Regionale  
Flexibilität

Telemedizin &  
Zuweisung

Bestehende  
Ressourcen

**Wege zur Effizienz von  
Doppelvorhaltungen**



## Ressourcen / Synergien

Med. Equipment

Aufstehhilfe

SmED bei Bedarf

App-Lösungen

(Teil-) Akademisierung / Kompetenzprofil



Quelle: [Aufstehhilfen - B.MOBIL Berndt Mobilitätsprodukte GmbH / BRK LGST](#)

 **Bayerisches  
Rotes  
Kreuz**

Kreisverband  
Regensburg

## Wer bietet mehr?





BILD: J.D.HEFFERN



- REF = Rettungsdienst m.b.A.
- Vernetzung = key
- Intelligente Ressourcennutzung von Doppelstruktur

- Heavy User
- Remote Monitoring / Telemedizin
- Aufsuchende Angebote
- Follow-Up-Besuche
- Übergaben
- Vernetzung (z.B. PORT-Zentren/MVZ/Kliniken)

## IRCP 2026 SAVE DATE

[www.ircp-regensburg.de](http://www.ircp-regensburg.de)

Home / IRCP 2026 Save Date



## Save the Date for IRCP 2026!

We are delighted to announce the 22nd International Roundtable on Community Paramedicine (IRCP), hosted by the Bavarian Red Cross (Regensburg Chapter) on October 5-7, 2026 in Regensburg, Germany.



BRK KV Regensburg, [sebastian.gersch@brk.de](mailto:sebastian.gersch@brk.de)



Kreisverband  
Regensburg